

公立病院等の医療機器等の
保有状況に関する調査研究

昭和58年3月

財団法人 資産評価システム研究センター

は し が き

財団法人資産評価システム研究センターは、主として地域の資産に関する調査研究の実施を目的として、昭和53年5月発足しました。

当評価センターにおける調査研究は、資産評価の基礎理論及び地方公共団体における資産評価技法の両面にわたって、毎年度、学識経験者並びに自治省、地方公共団体等の関係者をもつて構成する資産評価システム、土地、家屋及び償却資産の各部門ごとの研究委員会において行われ、その成果は、直接、会員である地方公共団体等に配付のうえ、その活用を期待するとともに、当評価センターの実施する研究会、資料、情報の発行等、会員に対する便益提供のための各種事業の基盤ともなってきたところであります。

ここに、昭和57年度における調査研究の成果をとりまとめ公表することになりましたが、この機会に、熱心にご研究、ご審議をいただいた研究委員各位並びに実地調査に当つて種々ご協力を賜つた地方公共団体関係者各位に心から感謝申しあげる次第であります。

なお、当評価センターは、本年5年目を迎え、これを一つの区切りとし更に発展を期し、事業内容の充実のためさらに努力を傾注する所存であります。地方公共団体をはじめ関係団体の皆様の一層のご指導、ご援助をお願い申しあげる次第であります。

最後に、この調査研究事業は、日本自転車振興会から競輪収益の一部である機械工業振興資金の補助を受けて作成したものであり、改めて深く感謝の意を表すものであります。

昭和58年3月

財団法人 資産評価システム研究センター
理事長 山下 稔

研究組織

償却資産研究委員会

(委員長)	武藤三雄	東京電力(株)理事
(委員)	望月宝	(財)日本都市センター研究室次長
	吉田修一	千葉市固定資産評価員
	森福省一	(社)全国自治体病院協議会企画調査部長
	今村一美	(財)日本機械工業連合会業務第一グループ
	鶴岡啓一	自治省固定資産税課長
	須永清	自治省固定資産税課理事官
	林陽	自治省準公営企業室課長補佐
	吉田隆一	(財)資産評価システム研究センター調査研究部長
(専門員)	川島純	自治省固定資産税課償却資産第一係長
	石原照彦	自治省準公営企業室病院事業係長
	真鍋多喜男	北九州市税務部税制課税務係長
	樋口周一	(財)資産評価システム研究センター主任研究員

目 次

1	調査の実施要領	1
2	調査表（抜粋）	2
3	生体（患者）検査機器一覧表	3
4	集計対象病院数および結果表の構成等	5
5	結果の概要（保有状況について一若干のコメント）	7
6	統計表	
第1表	調査対象病院数および集計対象病院数	20
第2表	医療機器保有病院数，機器の名称－種類・病院の種類・一般病院 の病床規模・開設者別	22
第3表	医療機器保有病院数割合，機器の名称－種類・病院の種類・一般 病院の病床規模・開設者別	44
第4表	医療機器を保有する病院における1病院当り保有台数，機器の名 称－種類・病院の種類・一般病院の病床規模・開設者別	66

1 調査の実施要領

(1) 目的

公立病院の保有する医療機器の現状を把握し、病院経営の改善の基礎資料とする。

(2) 調査実施者

(財) 資産評価システム研究センターが、自治省準公営企業室および(社) 全国自治体病院協議会の後援を得て実施した。

(3) 調査対象病院

都道府県、市および町村(組合) が開設するすべての病院を対象とした。

(4) 調査項目および調査表

病院が保有するすべての主な医療機器を3年計画で調査しようとするものであり、本年度は、生体検査機器に限定した。機器名は、「3 生体(患者) 検査機器一覧表」に示したとおりである。

その調査表の様式は、別に示した抜粋のとおりである。

(5) 調査表の記入と提出

調査表用紙が送付されて、調査を依頼された病院は、昭和57年9月1日現在において保有する医療機器について、名称・機器ごとに保有台数(リースによるものを含む。)を記入し、昭和57年9月30日までに、調査実施者に提供した。

(6) 集計および結果の公表

集計は、調査実施者が行ない、印刷公表することとした。

なお、リースに係る機器は該当件数が極めて少ないため表に特記していない。

2 医療機器保有状況調査表（抜粋）（57.9.1現在）

回答期間 57.9.30

--	--

〒105 東京都港区虎ノ門1丁目21-18 (財)資産評価システム研究センター

病院名				所在地	都道府県	市郡	区町村		
(1) 病院の種類	1 一般病院 2 精神病院 3 結核病院	(2) 開設者	1 都道府県 2 市 3 町村(組合)	(3) 許可病床数	一般	精神	結核	伝染	計
電話番号		記載責任者	氏名						
			部	局	課				

整理番号	機器の名称	機種	保有台数	うちリースの保有数
	心電計			
1.111	心電計(エレクトロ) (Electrocardiograph)	(1)携帯用1要素心電計 (2)電池式 " (3)移動型3要素心電計 (4) " 6要素心電計		
1.112	患者携帯用心電計 (Portable electrocardiograph)	(1)テープ式 録音器 再生器 (2)半導体メモリ式		
1.113	ホルター心電計(Holter electrocardiograph)	(1)テープカルディオ アナライザ (2)オックスフォード メディログIIシステム (3)アビオニックス660 Bシステム (4)パスファインダーPA-1システム		
1.114	ベクトル心電計(Vector-cardiograph)	(1)メモリー式ベクトル心電計 (2)ベクトル用座標変換装置		
1.115	心電図テレメータ(Radio-electrocardiograph)	(1)1要素(送信機) (2) " (受信機) (3)4人集中監視用(受信機)		
1.116	心電図自動解析システム(Electrocardiograph analyzer)	(1)小型 (2)標準型(心電図端末装置、コンピュータプリンター)		
	運動負荷試験装置			
1.121	二段階試験装置(Two step test equipment)	自動マスター台		

3 生体(患者)検査機器一覽表(整理番号)

(整理番号)	(整理番号)
1 循環生理機能検査機器	心カテ用X線装置…………… 1.73
〔心電計〕	心室、心房細動除去装置…………… 1.74
心電計(エレクトロ)…………… 1.11	〔8〕拍数計
患者携帯用心電計…………… 1.12	脈拍数計…………… 1.81
ホルター心電計…………… 1.13	心拍数計…………… 1.82
ベクトル心電計…………… 1.14	〔9〕温度計
心電図テレメータ…………… 1.15	電子温度計…………… 1.91
心電図自動解析システム…………… 1.16	2 神経、筋生理機能検査機器
〔2〕運動負荷試験装置	脳波計
二段階試験装置…………… 1.21	脳波計…………… 2.01
トレッドミル…………… 1.22	周波数分析器…………… 2.02
エルゴメータ…………… 1.23	視覚刺激装置…………… 2.03
〔3〕脈波計	眼振計…………… 2.04
光電脈波計…………… 1.31	筋電計…………… 2.05
容積脈波計…………… 1.32	誘発電位加算装置…………… 2.06
脈波伝達速度計…………… 1.33	電子管刺激装置…………… 2.07
〔4〕心音図、心機図用記録装置	3 呼吸機能検査装置
心音計…………… 1.41	〔0〕換気機能検査装置
頸動脈波計…………… 1.42	ベネディクト、ロス型スパイロメータ… 3.01
心尖拍動計…………… 1.43	簡易スパイロメータ…………… 3.02
多用途監視記録装置…………… 1.44	自動化スパイロメータ…………… 3.03
〔5〕血圧計	クロージングポリウム測定装置… 3.04
電気血圧計…………… 1.51	フローポリウムメータ…………… 3.05
頭蓋内圧測定装置…………… 1.52	〔1〕呼気ガス分析装置
〔6〕心拍出量計	炭酸ガス分析計…………… 3.11
心拍出量計…………… 1.61	ダグラスバツク…………… 3.12
平均循環時間測定装置…………… 1.62	酸素ガス分析計…………… 3.13
血流計…………… 1.63	チソー、ガスメータ…………… 3.14
インピーダンスカルジオグラフ… 1.64	呼気ガス連続分析計…………… 3.15
バリストカルジオグラフ…………… 1.65	シヨランダ―微量ガス分析器…………… 3.16
〔7〕心カテーテルおよび関連装置	窒素ガス分析計…………… 3.17
多用途監視記録装置…………… 1.72	マススペクトルメータ…………… 3.18

(整理番号)

〔2〕 基礎代謝測定装置	
基礎代謝測定計……………	3. 21
〔3〕 残気量測定装置	
残気量測定計……………	3. 31
〔4〕 換気力学的検査装置	
体プレチスモグラフ……………	3. 41
呼吸抵抗計……………	3. 42
気流速度計……………	3. 43
〔5〕 肺拡散機能測定装置	
ヘリウムガス分析計……………	3. 51
〔6〕 血液ガス分析装置	
血液ガス分析装置……………	3. 61
拡散能測定計……………	3. 62
オキシメーター……………	3. 63
一酸化炭素分析計……………	3. 64
バンスライクネイル検圧計……………	3. 65
ナテルソン型微量血中ガス分析装置	3. 66
〔7〕 左右別肺機能検査装置	
左右別肺機能検査装置……………	3. 71
〔8〕 運動負荷試験装置	
トレツドミルエルゴメータ……………	3. 81
自転車エルゴメータ……………	3. 82

(整理番号)

4 内視鏡

〔ファイバースコープ〕

十二指腸ファイバースコープ……………	4. 01
小腸ファイバースコープ……………	4. 02
食道ファイバースコープ……………	4. 03
胃ファイバースコープ……………	4. 04
大腸ファイバースコープ……………	4. 05
上部消化管ファイバースコープ……………	4. 06
気管支ファイバースコープ……………	4. 07
ファイバーS状結腸鏡……………	4. 08
ファイバー胆道鏡……………	4. 09
腹腔鏡……………	4. 10
直腸鏡……………	4. 11
胸腔鏡……………	4. 12
関節鏡……………	4. 13
汎エンドスコープ……………	4. 14
縦隔鏡……………	4. 15
肛門鏡……………	4. 16
内視鏡光源装置……………	4. 17
内視鏡検査台……………	4. 18

4 集計対象病院数および結果表の構成等

(1)集計対象病院数

自治体病院約1,000のうち、480病院が集計の対象となつた。調査表は提出されたが、その時期が著しく遅れたためなどにより、集計から除外されたものも若干あった。

集計対象病院数を、開設者・病院の種類・一般病院の病床規模別に、調査対象病院数と対比して示すと、第1表のとおりである。

全体としては、前述のように、約半数の病院が集計対象となつたが、結核病院は、調査対象病院数も少ないが、集計対象病院数も少なかった。

集計対象病院数の割合を、一般病院について病床規模別にみると、大病院においてはその割合が多く、小病院になると少なくなつていく。すなわち、500床以上では63.3%に及んでいるが、規模が小さくなるにつれて、漸次減少し、50床未満では31.5%となつている。

しかし、各階級とも相当数の病院が集計対象となつており、機器保有の一般的傾向を概観するには十分であると考えられる。

(2)結果表の内容 (第2,3,4表)

ア 第1表 集計対象病院数

調査対象病院数と対比して示したことは、すでに述べたとおりである。

イ 第2表 医療機器保有病院数

機器の名称・機種(左側)ごとにこれを保有する病院数を、一般病院については病床規模別に、結核および精神病院については、それぞれ一括して計上した。また、開設者については、一括して、都道府県立、市立および町村(組合)立の別に計上した。

なお、機器の名称・機種は多数であるので、第2表-1から第2表-9に及んで表示してあることを了知されたい。

ウ 第3表 機器保有病院数割合

第2表をもとにして計算された表である。すなわち、第2表に示した保有する病院数を、第1表の病院数で除したものであり、集計対象となつた病院の何%が当該機器を保有しているかを示すものである。

例えば、一般病院の500床以上の集計対象病院数は第1表のように38であり、心電計（エレクトロのうち携帯用1要素心電計）を保有する病院数は、第2表に見るように31であるから、これを保有する病院の割合は、82%ということになるのである。

エ 第4表 医療機器を保有する病院における1病院当り保有台数

医療機器の名称・機種ごとに、その保有台数を合計し、これを第2表に示した病院数で除したものである。

これによつて、例えば、病床規模別に1病院当り平均何台の機器を保有しているかというような保有状況を知ることができる。

(3)集計に関する留意事項

ア 特定機種以外は「その他」に表示した。

調査表には、機種を特定してその保有状況を記載するように求めており、特定機種以外は下欄の余白に特記してもらうこととした。

このような特記機種は、結果表においては、特定機種の末尾に、「その他」として表示してある。

イ 調査対象範囲以外の機器は除外した。

本年度の調査は、生体検査機器に限定したので、検体検査機器等の記載があつたものは除外した。

ウ 病院数と対比して保有病院数割合をみること。

例えば、保有病院数の割合が50%であるとしても、保有する病院数が200である場合と2病院のときとは、その意味等が大いに異つてくる。従つて、保有病院数割合のみを単純に比較することのないよう留意する必要がある。

エ 参考文献

(1) 1980 医療機器事典（産業調査会）

(2) 医療機器類設備基準（昭和54年4月社団法人全国自治体病院協議会）

5 結果の概要（一般病院における保有状況について一若干のコメント）

I 循環生理機能検査機器

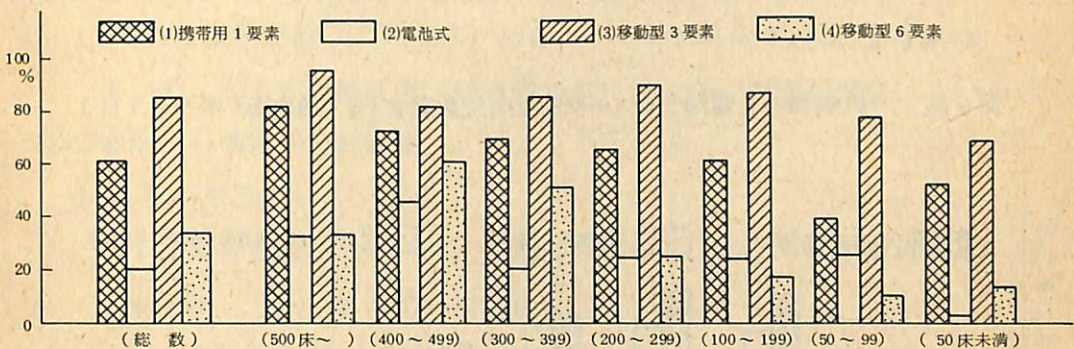
(1)心電計

1.11) 心電計（エレクトロ）

一般病院の85%が(3)移動型3要素心電計を保有しており、(1)携帯用1要素心電計は61%の病院が、(4)移動型6要素は33%、(2)電池式は20%の病院が保有している。

病床規模別の保有状況は、第1図に示したとおりであり、概して病床規模が小さくなるにつれて保有する病院の割合は少なくなるが、その程度は、機種によつて一様でない。すなわち、(3)移動型3要素は、いずれの規模においても保有する病院の割合は多く、(4)移動型6要素は、小病院の保有割合が少なくなっていることが認められる。

第1図 一般病院の心電計（エレクトロ）保有病院数割合%(昭和57年9月1日)



1.12) 患者携帯用心電計

(1)テープ式（録音器・再生器）は、一般病院の24%が保有している。病床規模別に見ると、大病院の割合が多く、500床以上および400～499床では45%であり、規模が小さくなるにつれて減少し、50床未満では3%となっている。

(2)半導体メモリ式は、2%の病院が保有しているにすぎない。

1. 13) ホルター心電計

(1)テープカルディオアナライザーは8%の病院が保有しており、大病院の割合が多く、400床以上では2割以上となっているが、小病院は保有割合が少ない。

(3)アビオニックス660Bシステムは、全体としては4%であるが、500床以上では13%となっており、小病院では保有割合は少ない。

1. 14) ベクトル心電計

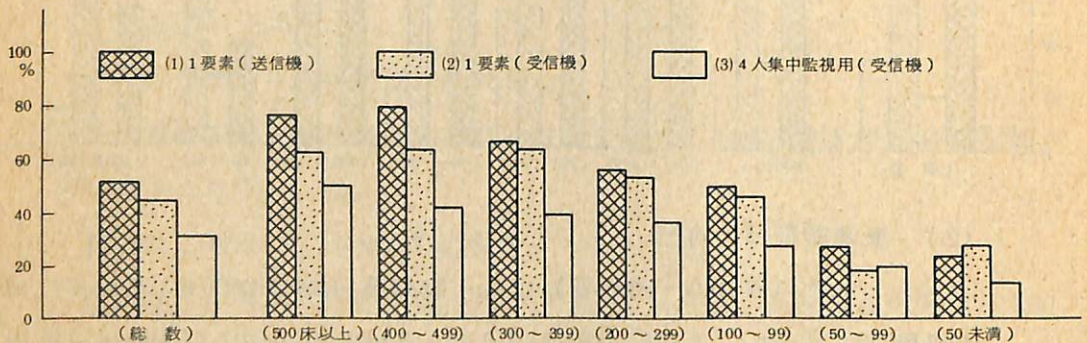
(1)メモリー式ベクトル心電計は、全体として17%の病院が保有している。病床規模別では大病院の割合が多く、500床以上では63%、400~499床および300~399床ではそれぞれ30%であるが、小病院の割合は少ない。

1. 15) 心電図テレメータ

第2図に示すように(1)(2)1要素(送信機・受信機)は全体としては約半数の病院が保有している。病院規模別には大病院が多く、小病院は少ない。

(3)4人集中監視用(受信機)も、(1)(2)よりは若干少ないが、同様な傾向を示している。

第2図 一般病院の心電図テレメータ保有病院数割合(%) (昭和57年9月1日)



1. 16) 心電図自動解析システム

(1)小型と(2)標準型とがあるが、(2)標準型は8%、小型は3%の病院が保有している。

②運動負荷試験装置

1. 21) 二段階試験装置—自動マスター台

28%の一般病院が保有しているが、病院規模別には、大病院が多く、小病院は少ない。因に、500床以上では61%、50床未満では10%となっている。

1. 22) トレツドミル

(2)速度0.75～6.6マイル/時、1.5～10マイル/時、角度0～25%を保有する病院は19%であり、病床規模別に見ると500床以上の病院では37%、400～499床39%となっており、小病院では、保有割合も少ない。

1. 23) エルゴメータ

(1)サイクルエルゴメータは、10%の病院が保有している。病床規模別に見ると、500床以上では29%、400～499床では21%であるが、小病院では少なくなっている。

③脈波計 (1. 31 - 1. 33)

1. 32) 容積脈波計 ((1)充電式) が多く、一般病院の30%が保有しており、次いで1. 31) 光電脈波計 (総合校正型) は22%の病院が保有している。

④心音図・心機図用記録装置

1. 41) 心音計

(1)2要素直結式は27%の一般病院が保有し、概して病床規模の大小にかかわらず、20～30%の病院が保有している。

(2)3要素ミンゴグラフ式は、30%の病院が保有している。

(3)8要素写真式は、全体としては5%であり、大病院の割合がやや多くなっている。

(4)心音トランスジューサ式は、全体的には15%の保有割合であるが、病床規模別の格差が顕著である。

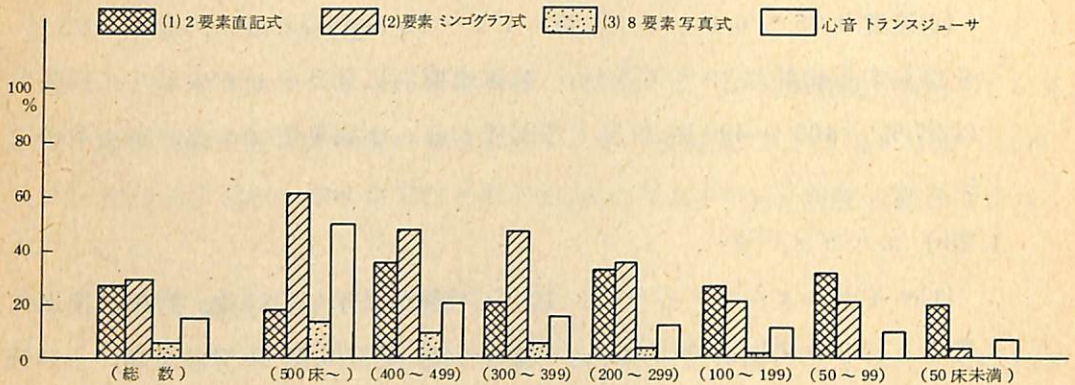
1. 42) 頸動脈波形

(2)圧脈波トランスジューサが多く、一般病院全体としては14%の病院が

保有しており、大病院における割合が多く、500床以上では45%、400～499床では30%であり、以下漸次割合が少なくなっている。

(1)圧脈波計および(3)生体電気現象用プリアンプは割合に少なく、全体としては、それぞれ8%および5%となっている。

第3図 一般病院の心音計保有病院数割合(%) (昭和57年9月1日)



1. 43) 心尖拍動計

保有病院割合は、全体としては12%である。病床規模別には、500床以上29%、400～499床が30%であるが、その他は漸次少なくなっている。

1. 44) 多用途監視記録装置

(1)心音図用 - 4要素が16%、(2)心機図用 - 8要素が14%の保有割合であり、病床規模別にも、割合は両者ほぼ同様で、規模が小さくなるにつれて、保有する病院の割合が減少している。

(5) 血圧計

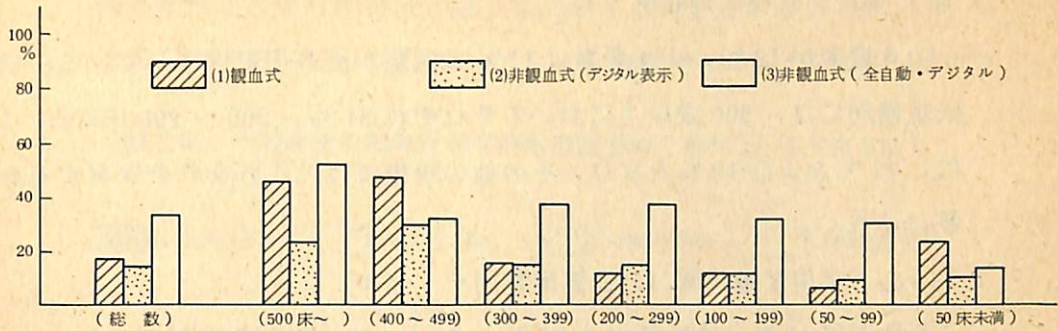
1. 51) 電気血圧計

(3)非観血式 (全自動, デジタル) が最も多く34%、(1)観血式が18%、(2)非観血式 (デジタル表示) が15%となっている。

1. 52) 頭蓋内圧測定装置

(1)本体を保有する病院は6%、付属 (自動手術記録計) を有するもの4%となっている。

第4図 一般病院の電気血圧計保有病院数割合(%) (昭和57年9月1日)



〔6〕心拍出量計

1. 61) 心拍出量計

一般病院全体について見れば20%の病院が保有しているが、100床以上の大病院では61%、400~499床では58%、300~399床になると26%というように、急激に減少している。

1. 62) 平均循環時間測定装置

(2) Dy denitograh が、4%の病院に保有されているが、(1) MTT computer は5病院、(3) Ternal dilution tracer は4病院が保有している程度である。

1. 63) 血流計

(2) 超音波血流計は10%、(1) 電磁血流計は6%の病院がそれぞれ保有している。

1. 64) インピーダンスカルジオグラフ

一般病院全体では7%、500床以上18%、400~499床および300~399床でそれぞれ15%であるが、200~299床以下の規模では少なくなっている。

1. 65) バリストカルジオグラフ

300~399床において1病院、100~199床で2病院保有しているのみである。

〔7〕心カテーテルおよび関連装置

1. 72) 多用途監視記録装置

(1) 6要素が12%, (2) 4要素は11%の病院がそれぞれ保有している。病床規模別には, 500床以上においてそれぞれ34%, 200~299床においては, 11%および12%となり, その他の規模では, これをれを保有する病院は少ない。

1. 73) 心カテ用X線装置 (心血管撮影用テーブル)

全体では16%, 500床以上50%, 400~499床では52%であるが, 300~399床になると25%となり, 200~299床(14%)以下になると, 一段と少なくなっている。

1. 74) 心室・心房細動除去装置

(3) モニタ付(交直両用)が最も多くの病院に保有され, 一般病院の37%に及んでいる。(1)超ミニおよび(2)モニタなしはほぼ同程度であり, それぞれ10%および9%となっている。

〔8〕拍数計

1. 81) 脈拍数計

(1)携帯用は11病院(2%), (2)デジタル型は19病院(4%)が保有している程度である。

1. 82) 心拍数計

(1)直読式は8%, (2)マルチ型は5%の病院が保有している。

〔9〕電子温度計

(1)携帯型は24%, (3)深部体温計(コアテンプ)は8%の病院が保有し, (2)自動記録型および(4)深部体温計(記録計)はそれぞれ3%の病院が保有している。

II 神経・筋生理機能検査

2. 01) 脳波計

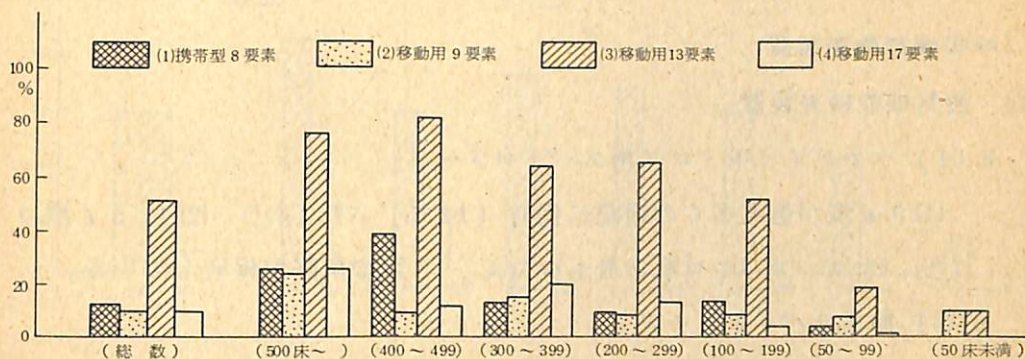
第3表-4に示すように, (3)移動用13要素が最も多く, 52%の病院が保有している。次いで, (1)携帯型8要素が13%, (2)移動用9要素が10%, (4)

移動用 17 要素は 10 % の病院がそれぞれに保有している。

病床規模別の保有割合は、第 5 図に示すとおりである。

なお、精神病院においては、75 % が (3) 移動用 13 要素を保有している。

第 5 図 一般病院の脳波計保有病院数割合 (%) (昭和 57 年 9 月 1 日)



2. 02) 周波数分析器 (移動用 2 要素)

5 % の病院が保有し、500 床以上では 21 %、400 ~ 499 床では 15 % となっているが、その他の規模の保有割合は少ない。

なお、精神病院においては、13 % が保有している。

2. 03) 視覚刺激装置

15 % の病院が保有しており、500 床以上では 42 %、400 ~ 499 床では 30 %、300 ~ 399 床では 20 % というように、漸次割合も少なくなっている。

2. 04) 眼振計

(1) 移動用 2 要素は 7 %、(2) 移動用 4 要素は 8 % の病院がそれぞれ保有している。(3) 移動用 6 要素を保有している病院は少ない。

2. 05) 筋電計

(2) 移動用 2 要素が保有病院割合が多く、25 % に及び、大病院では半数以上がこれを保有している。

(3) 移動用 4 要素は 8 %、(1) 携帯型は 5 % の病院が保有している。

2. 06) 誘発電位加算装置

(1) 加算平均解析専用 (1 要素) が 6 % の病院に保有されている。

2. 07) 電子管刺激装置

(1)筋電用刺激装置は10%，(3)光刺激装置は13%，(4)音刺激装置は8%の病院がそれぞれ保有している。(2)多用途刺激は比較的少ない割合（4%）である。

III 呼吸機能検査装置

(0) 換気機能検査装置

3. 01) ヘネダイクト・ロス型スパイロメータ

(1)9ℓ型が最も多くの病院に保有（12%）されており，(2)13.5ℓ型は7%，(3)ユニスパイロ型は最も少なく，3%の病院が保有している。

3. 02) 簡易スパイロメータ

(1)バイテラが最も多く，16%，(3)電子スパイロ11%，(2)パルモテスターが7%という割合となつている。

3. 03) 自動スパイロメータ

(1)オートスパイロメータが最も多く，22%，次いで，(2)オートスパイロメータ（オシログラフ付）が15%の病院にそれぞれ保有されている。(3)エレクトロスパイロアナライザーを保有する病院は割合少ない。

3. 04) クロージングボリューム測定装置

ベローズ・インク直記式X・YLコーダーが10%の病院において保有されている。

3. 05) フローボリュームメータ

(2)熱線流量計による装置は11%，(1)ベローズによる装置は9%の病院に保有されている。

(1) 呼気ガス分析装置

第3表-5～6に示したように，保有する病院が割合少ない。

(2) 基礎代謝測定装置

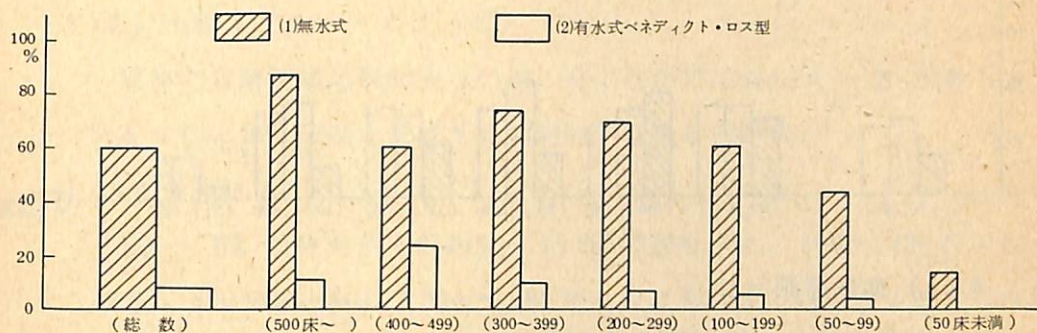
3. 21) 基礎代謝測定計

(1)無水式と(2)有水式ヘネダイクト・ロス型の二つがあるが，前者が圧倒

的に多くの病院に保有（60%）され、後者は少ない（8%）。

病床規模別に見ると、第6図のとおりである。

第6図 一般病院の基礎代謝測定計保有病院数割合(%) (昭和57年9月1日)



〔3〕 残気量測定装置

3. 31) 残気量測定計

(1)ベネディクト・ロス型 (He 希釈法) は13%の病院が保有し、(2)同 (N₂ 法コンピュータ内蔵) を保有する病院は少ない (6%) 。

〔4〕 換気力学的検査装置

3. 41) 体ブレチスモグラフ, 3. 42) 吸吸抵抗計および, 3. 43) 気流速度計があるが, 概して大病院が保有しているものであり, 保有病院割合も少ない。

〔5〕 肺拡散機能測定装置

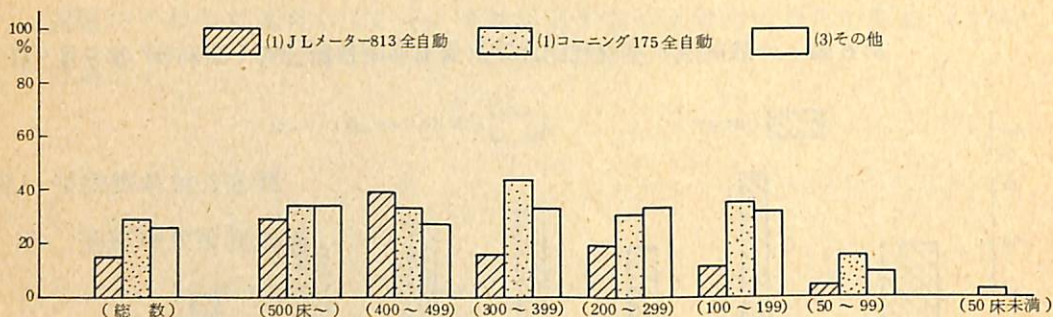
3. 51) ヘリウムガス分析計があげられるが, そのうち, (1)モーガンHeアナライザーを保有する一般病院は10病院 (2%), チェストHeアナライザーは7病院 (2%) であり, 病床規模別には, 大病院にかたよっている。

〔6〕 血液ガス分析装置

3. 61) 血液ガス分析装置

(1)JLメーター813全自動は15%, (2)コーニング175全自動は29%, (3)その他が26%の病院にそれぞれ保有されている。
病床規模別に見ると, 第7図のとおりである。

第7図 一般病院の血液ガス分析装置保有病院数割合(%) (昭和57年9月1日)



3. 62) 拡散能測定計

(1) BoxスパイラーCHおよび(2) AF 1000 CDA があげられるが、大病院に僅かに保有される程度である。

3. 63) オキシメーター

(1) イヤオキシメーターが、8%の一般病院に保有されている。500床以上では21%、400~499床では15%の病院がそれぞれ保有している。

3. 64) 一酸化炭素分析計

3. 65) バンスライクネル検圧計

3. 66) ナテルソン型微量血中ガス分析装置

以上3種とも、大病院が僅かに保有している程度である。

(7) 3. 71) 左右別肺機能検査装置

保有している病院は少なく、僅かの大病院が保有している。

(8) 運動負荷試験装置

3. 81) トレツドミル・エルゴメーター

NIK - 31 Oが3%の病院に保有され、500床以上の大病院では13%の病院が保有している。

3. 82) 自転車エルゴメーター

モナーク社製が6%の病院に保有されている。500床以上では21%、400~499床では12%の病院でそれぞれ保有されている。

IV 内視鏡

4.01) 十二指腸ファイバースコープ

(2) JF-B3 が最も多くの病院 (55%) に保有され、400床以上の大病院では7割以上の病院が保有している。

4.02) 小腸ファイバースコープ

保有する病院は比較的少ないが、そのなかでは(3) SIF - B が最も多く保有され、500床以上では8%の病院が保有している。

4.03) 食道ファイバースコープ

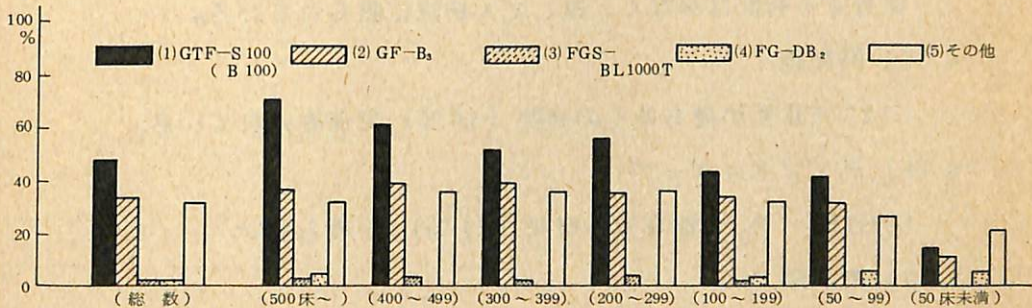
EF - B3 が最も多くの病院 (15%) で保有され、400~499床では45%、500床以上および300~399床では2割以上の病院がそれぞれ保有している。

4.04) 胃ファイバースコープ

(1) GTF - S 1000 (B100) を保有する病院が最も多く (48%)、(2) GF - B₃ がこれにつき、34%の病院が保有している。

機種別の病床規模別の保有状況は、第8図に示したとおりである。

第8図 一般病院の胃ファイバースコープ保有病院数割合(%) (昭和57年9月1日)



4.05) 大腸ファイバースコープ

(1) CF - LB3R を保有する病院 (40%) が最も多い。

4.06) 上部消化管ファイバースコープ

(1) GIF - P₂ (Q) を保有する病院 (44%) が最も多い。

4. 07) 気管支ファイバースコープ

(2) BF - IT, B₂, B₃ を保有する病院 (38%) が最も多く, (1) FBS - 4, 5, 6, 6T, 6TL (11%) がこれに次いでいる。

4. 08) ファイバー S 状結腸鏡

これを保有する病院は少なく, 概して大病院に限定される。機種としては, (4) TCF - IS が多く, 5% の病院が保有し, 500 床以上では 18% の保有割合となっている。

4. 09) ファイバー胆道鏡

(2) CHF - B 3 R を保有する病院 (22%) が最も多く, (1) FCH - 7 T (- 5 T) がこれに次いでいる (7%)。

4. 10) 腹腔鏡

(1) 腹腔鏡 A セットを保有する病院 (26%) が最も多く, (3) ファイバースコープ腹腔鏡 (13%) がこれについている。

4. 11) 直腸鏡

(1) Strauss 型が 50% の病院に保有されている。

4. 12) 胸腔鏡

保有する病院は少なく, 概して大病院に限られている。

4. 13) 関節鏡

(1) 21 号 II 型が最も多くの病院 (16%) で保有されている。

4. 14) 汎エンドスコープ

(1) GIF - P₂ を保有する病院 (11%) が最も多い。

4. 15) 縦隔鏡

大病院において若干保有されている程度である。

4. 16) 肛門鏡

(1) Hirshman 型, Kelly 型 (15%), (2) Strange 型 (10%) の順に保有されている。

4. 17) 内視鏡光源装置

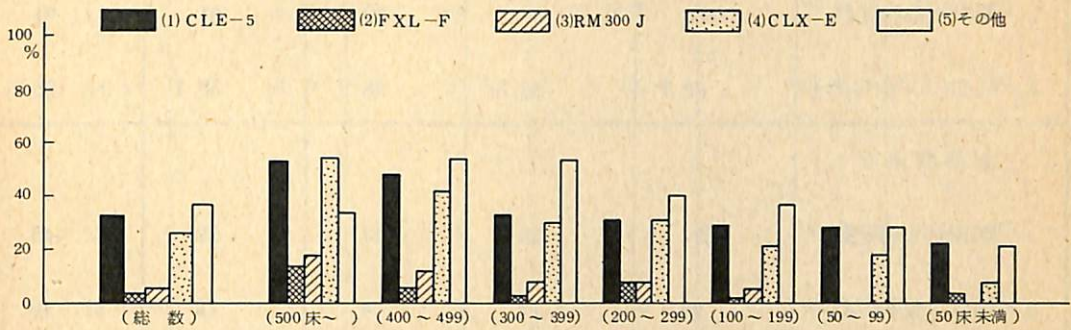
小型、中型および大型があり、小型に該当する(1)CLX - F は27%の病院が保有している。病床規模別に見ると、第9図のとおりである。

4. 18) 内視鏡検査台

(4)内視鏡検査台が40%の病院で保有されている。

病床規模別に見ると、第9図のとおりである。

第9図 一般病院の内視鏡光源装置保有病院数割合(%) (昭和57年9月1日)



6. 統計表

第1表 調査対象病院数および集

	総 数	一 般			
		500床～	400～499	300～399	200～299
(総 数)					
a. 調査対象病院数	966	60	56	105	164
b. 集計対象病院数	480	38	33	61	91
c. 比率($b/a \times 100$)	49.7	63.3	58.9	58.1	55.5
(都道府県立)					
a. 調査対象病院数	224	25	17	22	45
b. 集計対象病院数	90	12	4	11	16
c. 比率($b/a \times 100$)	40.2	48.0	23.5	50.0	35.6
(市立)					
a. 調査対象病院数	302	28	34	67	79
b. 集計対象病院数	174	22	25	43	45
c. 比率($b/a \times 100$)	57.6	78.6	73.5	64.2	57.0
(町村(組合)立)					
a. 調査対象病院数	440	7	5	16	40
b. 集計対象病院数	216	4	4	7	30
c. 比率($b/a \times 100$)	49.1	57.1	80.0	43.8	75.0

注：調査対象病院数は、昭和57年3月31日現在（自治省調）

計対象病院数（昭和57年9月1日）

病 院			計	結核病院	精神病院
100～199	50～99	50床未満			
210	208	92	895	20	51
114	85	29	451	5	24
54.3	40.9	31.5	50.4	25.0	47.1
35	21	6	171	15	38
14	5	4	66	4	20
40.0	23.8	66.7	38.6	26.7	52.6
44	23	14	289	5	8
25	8	3	171	1	2
56.8	34.8	21.4	59.1	20.0	25.0
131	164	72	435	—	5
75	72	22	214	—	2
57.3	43.9	30.6	49.2	—	40.0

第2表-1 機器保有病院数、機器の名称-種類・病院の種類

整理 番号	機器の名称	機 種	種 別			
			許可病床区分	500 以上	400 ~499	300 ~399
			集計対象病院数	38	33	61
			同平均病床数	637	444	339
1. 循環生理機能検査機器						
[1]	心電計					
1.11	心電計(エレクトロ) (Electrocardiograph)	(1) 携帯用1要素心電計 (2) 電池式 " (3) 移動型3 " (4) " 6 " (5) その他	31 12 36 20 1	24 15 27 20 4	43 12 52 31 7	
1.12	患者携帯用心電計 (Portable electro- cardiograph)	(1) テープ式 { 録音器 再生器 (2) 半導体メモリ式 (3) その他	17 2	15 1	21 3 1	
1.13	ホルター心電計 (Holter electrocar- diograph)	(1) テープカルディオアナライザ (2) オックスフォード メディログIIシステム (3) アビオニックス 660 Bシステム (4) パスファインダー PA-1システム (5) その他	8 1 5 2 3	8 2 2 1	10 1 3 1	
1.14	ベクトル心電計 (Vectorcardiograph)	(1) メモリー式ベクトル心電計 (2) ベクトル用座標変換装置 (3) その他	24 7 1	10	18 3 1	
1.15	心電図テレメータ (Radio electrocar- diograph)	(1) 1要素(送信機) (2) " (受信機) (3) 4人集中監視用(受信機) (4) その他	29 24 19 1	26 21 14 2	40 39 24 3	
1.16	心電図自動解析システ ム (Electrocardio- graph analyzer)	(1) 小 型 (2) 標準型(心電図端末装置、コンピュー タ、プリンター) (3) その他	 5 1	1 2	1 4 2	
[2]	運動負荷試験装置					
1.21	二階段試験装置 (Tow step test equipment)	(1) 自動マスター台 (2) その他	23	13	18	

• 一般病院の病床規模・開設者別（昭和57年9月1日）

般 病 院					結 核 病 院	精 神 病 院	総 計	県 立 病 院	市 立 病 院	町 村 (組合)立 病 院
200 ~ 299	100 ~ 199	50 ~ 99	50未満	計						
91	114	85	29	451	5	24	480	90	174	216
243	142	72	36	233	248	368	240	317	322	141
60	70	33	15	276	2	13	291	56	125	110
22	16	13	1	91		1	92	15	43	34
82	99	66	20	382	4	11	397	71	148	178
32	32	9	4	148	1	4	153	30	76	47
6	13	8	2	41	1	1	43	8	15	20
26	19	7	1	106			106	18	56	32
1	2	1	1	11			11	2	6	3
				1			1		1	
6	5	1		38	1		39	6	25	8
1				3			3	2	1	
4	2			16			16	4	8	4
2				6			6	1	2	3
1				6			6		6	
11	10	2		75			75	23	42	10
4	2	1		17			17	5	8	4
	1			3			3		2	1
51	57	23	7	233	1	1	235	37	109	89
48	52	15	8	207	1	2	210	33	103	74
34	31	17	4	143	1		144	28	60	56
4	4	3		17			17		9	8
4	2	3	2	13		1	14	2	3	9
6	9	10	2	38		1	39	2	13	24
				3			3		3	
32	22	15	3	126	2	6	134	34	54	46
	1	1		2			2			2

第2表-2 機器保有病院数、機器の名称-種類・病院の種類

整理 番号	機器の名称	機 種	種 別			
			許可病床区分	500 以上	400 ～499	300 ～399
			集計対象病院数	38	33	61
			同平均病床数	637	444	339
1.22	トレッド ミル (Treadmill)	(1) 速度1～9マイル/時、角度なし (2) 速度0.75～6.6マイル/時、1.5～10 マイル/時、角度0～25% (3) その他	5 14	4 13	5 11 1	
1.23	エルゴメータ (Ergometer)	(1) サイクルエルゴメータ (2) ポータブルエルゴメータ (3) 電動式エルゴメータ (4) その他	11 2 1	7 1	10 1	
[3]	脈波計					
1.31	光電脈波計 (Photoelectric phethsmograph)	(1) 総合校正型 (2) その他	12	12	22	
1.32	容積脈波計 (Plethysmograph)	(1) 光電式 (2) 空気ストレンゲージ式容積脈波用プリアンプ (3) その他	19 1	13 2	20 1	
1.33	脈波伝達速度計(Pulse wave velocity)	(1) デジタル表示型 (2) その他	1			
[4]	心音図・心機図用記録装置					
1.41	心音計 (Phonocardiograph)	(1) 2要素直記式 (2) 要素ミンゴグラフ式 (3) 8要素写真式 (4) 心音トランスジューサー (5) その他	7 23 5 19 3	12 16 3 7	13 29 3 10 1	
1.42	頸動脈波計 (Carotid pulse recorder)	(1) 圧脈波計 (2) 圧脈波トランスジューサー (3) 生体電気現象用プリアンプ (4) その他	10 17 8	8 10 2	2 13 3	
1.43	心尖拍動計 (Apexcardiograph)	(1) 心尖拍動図用プリアンプ (2) その他	11	10	10	

・一般病院の病床規模・開設者別（昭和57年9月1日）

般 病 院					結 核 病 院	精 神 病 院	総 計	県 立 病 院	市 立 病 院	町 村 (組合)立 病 院
200 ～ 299	100 ～ 199	50 ～ 99	50未満	計						
91	114	85	29	451	5	24	480	90	174	216
243	142	72	36	233	248	368	240	317	322	141
5	4	1		24			24	8	12	4
26	15	7	1	87	1		88	17	46	25
				1			1		1	
7	4	2	2	43	1	1	45	16	21	8
3	2		2	10			10	3	4	3
1	1			4			4	3	1	
21	16	15	1	99		3	102	19	48	35
1				1			1			1
26	33	17	9	137	1		138	20	62	56
4	1			9			9	2	5	2
	1			1			1			1
	4	3	2	10			10	1	2	7
30	31	27	3	123	2		125	18	45	62
33	24	9	1	135	1		136	25	73	38
3	1			15			15	6	7	2
11	12	8	2	69			69	17	33	19
2				6			6	2	3	1
9	4	4		37			37	6	23	8
17	4	3		64			64	12	39	13
4	4			21			21	4	15	2
12	7	2		52			52	12	29	11

第2表-3 機器保有病院数、機器の名称-種類・病院の種類

整理 番号	機器の名称	機 種	種 別			
			許可病床区分	500 以上	400 ~499	300 ~399
			集計対象病院数	38	33	61
			同平均病床数	637	444	339
1. 44	多用途監視記録装置 (Polygraph)	(1) 心音図用-4要素 (2) 心機図用-8要素 (3) その他	16 16 1	9 11 2	16 13 2	
[5]	血 圧 計					
1. 51	電気血圧計 (Electromanometer)	(1) 観血式 (2) 非観血式(デジタル表示) (3) " (全自動、デジタル) (4) その他	18 9 20 1	16 10 11	10 9 23	
1. 52	頭蓋内圧測定装置 (Electromanometer)	(1) 本 体 (2) 付属(自動平衡記録計) (3) その他	10 9	4 2	6 3	
[6]	心拍出量計					
1. 61	心拍出量計	(1) 希釈式心拍出量計算装置 (2) その他	23	19	16	
1. 62	平均循環時間測定装置 (Mean transit time computer)	(1) MTT computer (2) Dye densitograph (3) Thermal dilution tracer (4) その他	2 5 1	1 4 2	1 1	
1. 63	血 流 計 (Blood flow meter)	(1) 電磁血流計(電磁プローブ) (2) 超音波血流計(超音波プローブ) (3) その他	11 13	8 9	4 7	
1. 64	インピーダンスカルジ オグラフ(Impedance cardiograph)	(1) ミネソタ インピーダンス カルジオグラフ (2) その他	7	5	9	
1. 65	バリストカルジオグラフ (Ballistocardiograph)				1	
[7]	心カテーテル及び関連装置					
1. 72	多用途監視記録装置 (Polygraph)	(1) 6 要素 (2) 4 要素 (3) その他	13 13 4	11 9	11 11	

・一般病院の病床規模・開設者別（昭和57年9月1日）

般 病 院					結 核 病 院	精 神 病 院	総 計	県 立 病 院	市 立 病 院	町 村 (組合)立 病 院
200 ～ 299	100 ～ 199	50 ～ 99	50未満	計						
91	114	85	29	451	5	24	480	90	174	216
243	142	72	36	233	248	368	240	317	322	141
17	12	4		74	1		75	23	39	13
10	9	2	1	62	1		63	18	34	11
	1	1		5			5	2	2	1
11	14	5	7	81	1	2	84	22	36	26
14	14	8	3	67	1	2	70	14	30	26
35	36	26	4	155		2	157	26	66	65
1	3	1	1	7			7	5	1	1
4	2	1		27			27	9	16	2
3	2	1		20			20	6	12	2
13	17	1		89			89	25	51	13
5	1			5			5	2	3	
	1			16			16	7	9	
	1			4			4	3	1	
2	2	1		28			28	9	16	3
10	4	1		44			44	12	29	3
	1			1			1		1	
5	4	1		31			31	7	19	5
	2			3			3	2		1
10	5	2		52			52	16	29	7
11	6			50			50	12	28	10
1	1			6			6	3	3	

第2表-4 機器保有病院数、機器の名称-種類・病院の種類

整理 番号	機器の名称	機 種	種 別			
			許可病床区分	500 以上	400 ~499	300 ~399
			集計対象病院数	38	33	61
			同平均病床数	637	444	339
1.73	心カテ用X線装置	(1) 心血管撮影用テーブル (2) その他	19	17	15	
1.74	心室・心房細動除去装置(Defibrillator)	(1) 超ミニ型 (2) モニタなし (3) モニタ付(交直両用) (4) その他	7 12 30 2	10 3 23	8 7 30	
[8]	拍数計					
1.81	脈拍数計 (Pulse meter)	(1) 携帯用 (2) デジタル型 (3) その他	1 3	3 5	2 6 1	
1.82	心拍数計 (Heart monitor)	(1) 直読式 (2) マルチ型 (3) その他	6 4	8 5 2	6 4	
[9]	温度計					
1.91	電子温度計 (Electron thermometer)	(1) 携帯型(熱感部を含む) (2) 自動記録型 (3) 深部体温計(コアテンプ) (4) " (記録計) (5) その他	20 2 11 7 1	14 3 7 1	14 1 4 3 1	
2. 神経・筋生理機能検査機器						
2.01	脳波計 (Electroencephalograph)	(1) 携帯型8要素脳波計 (2) 移動用9 " (3) " 13 " (4) " 17 " (5) その他	10 9 29 10	13 3 27 4	8 9 39 12 2	
2.02	周波数分析器(EEG frequency analyzer)	(1) 移動用2要素周波数分析器 (2) その他	8 1	5	3	
2.03	視覚刺激装置(Visual stimulator)	視覚刺激装置	16	11	12	

・一般病院の病床規模・開設者別（昭和57年9月1日）

般 病 院					結 核 病 院	精 神 病 院	総 計	県 立 病 院	市 立 病 院	町 村 (組合)立 病 院
200 ～ 299	100 ～ 199	50 ～ 99	50未満	計						
91	114	85	29	451	5	24	480	90	174	216
243	142	72	36	233	248	368	240	317	322	141
13	5	1		70			70	21	39	10
7	8	2	1	43			43	4	31	8
11	6	2	1	42	2		44	8	20	16
36	36	8	2	165	1		166	35	86	45
				2			2	2		
1	4			11		1	12	3	7	2
2	2	1		19			19	4	10	5
				1			1	1		
8	8	1		37			37	7	18	12
3	3	2	1	22			22	9	8	5
1	1			4			4		3	1
28	19	10	2	107	1	3	111	23	56	32
1	4	1		12			12	3	6	3
10	2	1		35			35	11	22	2
1		2		14			14	8	5	1
1	1	1	1	6			6	2	3	1
8	15	3		57		4	61	16	31	14
7	9	6	3	46		2	48	9	19	20
62	59	16	3	235	1	18	254	41	130	83
12	5	1		44		5	49	20	20	9
3	3	1	1	11		1	12	4	5	3
4	2			22		3	25	5	15	5
				1			1		1	
12	10	3	2	66		1	67	15	36	16

第2表-5 機器保有病院数、機器の名称-種類・病院の種類

整理 番号	機器の名称	機 種	種 別			
			許可病床区分	500 以上	400 ~499	300 ~399
			集計対象病院数	38	33	61
			同平均病床数	637	444	339
2.04	眼振計 (Electronystagmo- graph)	(1) 移動用2要素眼振計	9	5	6	
		(2) " 4 "	12	9	6	
		(3) " 6 "	2		2	
		(4) その他				
2.05	筋電計 (Electromyograph)	(1) 携帯型2要素筋電計	4	3	3	
		(2) 移動用2 "	21	17	30	
		(3) " 4 "	8	6	8	
		(4) その他		1	1	
2.06	誘発電位加算装置	(1) 加算平均解析専用(1要素)	10	5	5	
		(2) 固定プログラム形計算機(2要素)	4	1		
		(3) 可変プログラム形計算機(4要素)	4		2	
		(4) その他				
2.07	電子管刺激装置 (Electronic stimu- lator)	(1) 筋電用電気刺激装置	15	8	8	
		(2) 多用途電気刺激装置	4	2	3	
		(3) 光刺激装置	18	7	8	
		(4) 音刺激装置	14	6	6	
		(5) その他				
3. 呼吸機能検査機器						
[0]	換気機能検査装置					
3.01	ベネディクト・ロス型 スパイロメータ (Benedict Roth spirometer)	(1) 9ℓ型スパイロメータ	10	7	9	
		(2) 13.5ℓ型スパイロメータ	6	4	9	
		(3) ユニスパイロ	3		3	
		(4) その他	1		1	
3.02	簡易スパイロメータ (Spirometer)	(1) バイテラ	13	5	12	
		(2) パルモテスター	5	5		
		(3) 電子スパイロ	8	4	3	
		(4) その他				

・一般病院の病床規模・開設者別（昭和57年9月1日）

般 病 院					結 核 病 院	精 神 病 院	総 計	県 立 病 院	市 立 病 院	町 村 (組合)立 病 院
200 ～ 299	100 ～ 199	50 ～ 99	50未満	計						
91	114	85	29	451	5	24	480	90	174	216
243	142	72	36	233	248	368	240	317	322	141
9	1			30			30	5	22	3
4	5			36			36	8	24	4
2				6			6	2	3	1
1				1			1		1	
8	3			21		3	24	8	10	6
24	16	4	1	113			113	23	62	28
9	4	2		37		1	38	9	22	7
1	4			7			7		3	4
6	2	1		29			29	7	18	4
5	2			12			12	3	6	3
1		2		9			9	2	6	1
8	3	3		45			45	10	29	6
2	3	2	1	17		1	18	5	11	2
14	10	1	1	59	1	6	66	18	35	13
5	4	1	1	37		4	41	12	25	4
2				2			2			2
13	8	4	2	53	1		54	14	26	14
5	8		1	33		2	35	8	17	10
2	1	3		12	1		13	2	7	4
2	1			5			5	1	1	3
11	13	14	2	70	2	3	75	13	34	28
5	6	5	4	30	1		31	5	12	14
14	16	5		50			50	6	18	26
1		1		2			2	1		1

第2表-6 機器保有病院数、機器の名称-種類・病院の種類

整理 番号	機器の名称	機 種	種 別			
			許可病床区分	500 以上	400 ~499	300 ~399
			集計対象病院数	38	33	61
			同平均病床数	637	444	339
3.03	自動化スパイロメータ (Auto spirometer)	(1) オートスパイロメータ	14	11	14	
		(2) オートスパイロメータ(オシログラフ付)	8	7	14	
		(3) エレクトロスパイロアナライザーCSA-1600	4	2	5	
		(4) その他	1	3	2	
3.04	クロージングボリューム測定装置(Closing-volume meter)	(1) ベローズ・インク直記式X・YLコーダー (2) その他	13	8	10	
3.05	フローボリュームメータ (Flow-volume meter)	(1) ベローズによる装置	4	4	9	
		(2) 熱線流量計による装置	12	9	9	
		(3) その他	1		2	
[1]	呼気ガス分析装置					
3.11	炭酸ガス分析計 (CO ₂ gas analyzer)	(1) 赤外線吸収式CO ₂ アナライザー	3	4	2	
		(2) 熱伝導式CO ₂ 分析装置	1		1	
		(3) その他				
3.12	ダグラスバッグ (Douglas bag)	(1) 50~200ℓ型	11	3	3	
		(2) その他		1		
3.13	酸素ガス分析計 (O ₂ gas analyzer)	(1) 電極式O ₂ ガス分析計	4	3	4	
		(2) 磁気O ₂ 分析計		1		
		(3) その他			1	
3.14	チソー・ガスメーター (Tissot gas meter)	(1) 120ℓ型	1			
		(2) 湿式ガスメータ(2ℓ)	1			
		(3) 乾式ガスメータ(10ℓ)				
		(4) その他				
3.15	呼気ガス連続分析計 (Breathing gas analyzer)	(1) エレクトメタボラ	3			
		(2) レスピライザ			1	
3.16	ショランダー微量ガス分析装置(Scholander's micro gas analyzer)	(1) ショランダー微量ガス分析装置	4	1	2	
		(2) 労研式呼気ガス分析装置				
		(3) その他				

・一般病院の病床規模・開設者別（昭和57年9月1日）

般 病 院					結 核 病 院	精 神 病 院	総 計	県 立 病 院	市 立 病 院	町 村 (組合)立 病 院
200 ～ 299	100 ～ 199	50 ～ 99	50未満	計						
91	114	85	29	451	5	24	480	90	174	216
243	142	72	36	233	248	368	240	317	322	141
21	25	10	5	100	1		101	18	42	41
17	11	8	1	66			66	13	27	26
1	6	2	1	21			21	3	14	4
1	1	1		9			9	3	5	1
6	5	1		43	1		44	17	19	8
8	13	1	2	41	2		43	11	19	13
10	10			50			50	14	23	13
				3	1		4	1	3	
1	3	1		14			14	8	5	1
2				4			4	1	3	
4	3	2		26	2		28	10	14	4
				1			1		1	
5	4	1		21			21	6	10	5
1				2			2		2	
				1			1		1	
1				2			2	2		
				1			1			1
				0	1		1	1		
2				5			5	1	3	1
				1			1	1		
3		1		11			11	4	5	2
1				1			1		1	

第2表-7 機器保有病院数、機器の名称-種類・病院の種類

整理 番号	機器の名称	機 種	種 別			
			許可病床区分	500 以上	400 ~499	300 ~399
			集計対象病院数	38	33	61
			同平均病床数	637	444	339
3.17	窒素ガス分析計 (Nitrogen meter)	窒素分析計		3	2	2
3.18	マスペクトルメーター			2		
[2]	基礎代謝測定装置					
3.21	基礎代謝測定計 (Basal metabolism meter)	(1) 無水式基礎代謝計 (2) 有水式ベネディクト・ロス型 (3) その他		33 4	20 8	45 6 1
[3]	残気量測定装置					
3.31	残気量測定計 (Residual volume meter)	(1) ベネディクト・ロス型(He希釈法) (2) " (N ₂ 法コンピュータ) 内蔵 (3) その他		16 7	11 5	11 7 1
[4]	換気力学的検査装置					
3.41	体プレチスモグラフ (Body plethysmo- graph)	(1) 体プレチモグラフ・ボックス部 (2) コンピュータ部 (3) その他		3 1	2 1	 1
3.42	呼吸抵抗計 (Respiratory resis- tance meter)	(1) 3H ₂ 呼吸抵抗計 (2) 周波数可変呼吸抵抗計(本体) " (トランスジューサ) (3) その他		9 5	 3	3 3
3.43	気流速度計 (Pneumotachometer)	(1) 気流速度計、本体 (2) ポリグラフ (3) その他		4 2	1 1	2
[5]	肺拡散機能測定装置					
3.51	ヘリウムガス分析計 (He gas analyzer)	(1) モーガンHeアナライザー (2) チェストHe " (3) フクダ He " (4) その他		5 2 1 2	1 2 1	2 2

・一般病院の病床規模・開設者別（昭和57年9月1日）

般 病 院					結 核 病 院	精 神 病 院	総 計	県 立 病 院	市 立 病 院	町 村 (組合)立 病 院
200 ~ 299	100 ~ 199	50 ~ 99	50未満	計						
91	114	85	29	451	5	24	480	90	174	216
243	142	72	36	233	248	368	240	317	322	141
2	1			10			10	5	3	2
1	1			4			4	3	1	
63	69	37	4	271	1	3	275	46	114	115
6	7	3		34	1		35	4	18	13
			1	2			2		1	1
9	10	1		58	2		60	11	38	11
4	3			26			26	5	14	7
				1	1		2	1	1	
2				7			7	4	2	1
3				6			6	3	2	1
4	2			18	1		19	6	11	2
4				15			15	4	7	4
	1			8			8	5	3	
				3			3	1	2	
1	1			10			10	6	4	
1				7	1		8	2	5	1
	1			2			2	1	1	
		1		4			4	1	3	

第2表-8 機器保有病院数、機器の名称-種類・病院の種類

整理 番号	機器の名称	機 種	種 別			
			許可病床区分	500 以上	400 ~499	300 ~399
			集計対象病院数	38	33	61
			同平均病床数	637	444	339
[6]	血液ガス分析装置					
3.61	血液ガス分析装置 (Blood gas analyzer)	(1) J Lメーター 813 全自動 (2) コーニング 175 全自動 (3) その他	11 13 13	13 11 9	10 26 20	
3.62	拡散能測定計 (Diffusion meter)	(1) Box スパイラー CH (2) AF-1000 CDA (3) その他	2 1 1	1 1 1	1 1 1	
3.63	オキシメーター (Oxymeter)	(1) イヤオキシメーター (2) オキシメット (3) その他	8 1 2	5 2	8 2 2	
3.64	一酸化炭素分析計 (CO analyzer)	(1) CO analyzer D-61-A (2) "Jaeger" CO analyzer (3) その他	2	2 1	1	
3.65	バンスライクネイル検 圧計 (Van Slyke-Neill manometer)	(1) バンスライク検圧計 (2) その他	1			
3.66	ナテルソン型微量血中 ガス分析装置 (Natlson micro Van Slyk apparatus)	(1) ナテルソン型微量血液ガス分析装置 (2) その他	1	3	3	
[7]	左右別肺機能検査装置					
3.71	左右別肺機能検査装置 (Bronchspirometer)	(1) 9ℓ型双胴型 (2) Broncho Spirometer (3) その他	2 2	1 1	2 2	
[8]	運動負荷試験装置					
3.81	トレッドミル・エルゴ メーター (Treadmill -ergometer)	(1) Treadmill NIK-310 (2) その他	5		2	
3.82	自転車エルゴメーター (Bicycle ergometer)	(1) モーナーク社製自転車エルゴメーター (2) その他	8	4	7	

• 一般病院の病床規模・開設者別（昭和57年9月1日）

般 病 院					結 核 病 院	精 神 病 院	総 計	県 立 病 院	市 立 病 院	町 村 (組合)立 病 院
200 ~ 299	100 ~ 199	50 ~ 99	50未満	計						
91	114	85	29	451	5	24	480	90	174	216
243	142	72	36	233	248	368	240	317	322	141
17	13	3		67	3		70	20	31	19
28	40	13		131	1		132	19	58	55
31	36	8	1	118			118	20	58	40
				4			4	1	3	
1	1			3			3	1	2	
		1		4			4	1	2	1
9	5	1		36			36	15	16	5
				1			1		1	
				6			6	1	4	1
1	1			7			7	1	5	1
				1			1	1		
	1			1			1	1		
1	1	1		4			4	2	1	1
2				9			9	3	5	1
2	3			10			10	1	4	5
1	1			5			5	1	2	2
				0	1		1	1		
4	2	1		14			14	5	8	1
		1		1			1	1		
7	2	1		29	1		30	13	16	1
1				1			1		1	

第2表-9 機器保有病院数、機器の名称-種類・病院の種類

整理 番号	機器の名称	機 種	種 別			
			許可病床区分	500 以上	400 ~499	300 ~399
			集計対象病院数	38	33	61
			同平均病床数	637	444	339
4. 内視鏡 〔ファイバースコープ〕						
4.01	十二指腸ファイバースコープ (Fiberduodenscope)	(1) FDS-II (2) JF-B3 (3) FD-QB (4) その他	1 27 2 11	3 24 1 9	1 41 2 24	
4.02	小腸ファイバースコープ (Fiberintestinoscope)	(1) FIS-Vb (2) FIS-BII (3) SIF-B (4) その他			3 4	
4.03	食道ファイバースコープ (Esphagoscope)	(1) EF-B3 (2) FES-SLII (3) FE-SBF (4) その他	9 2 3 4	15 1 4	14 1 9	
4.04	胃ファイバースコープ (Gastrofiberscope)	(1) GTF-S100 (B100) (2) GF-B3 (3) FGS-BL1000T (4) FG-DB2 (5) その他	27 14 1 2 12	20 13 1 12	32 24 1 22	
4.05	大腸ファイバースコープ (Fibercolonoscope)	(1) CF-LB3R (2) FC-QBF、FC-QBF1340 (3) FCS-LII (4) FCS-LWII (5) その他	21 3 1 11	21 3 1 11	34 7 1 20	
4.06	上部消化管ファイバースコープ (Panendoscope)	(1) GIF-P2(Q) (2) PFS-FII (3) FG-QBF (4) その他	26 1 6	22 2 8	30 1 13	

• 一般病院の病床規模・開設者別（昭和57年9月1日）

般 病 院					結 核 病 院	精 神 病 院	総 計	県 立 病 院	市 立 病 院	町 村 (組合)立 病 院
200 ～ 299	100 ～ 199	50 ～ 99	50未満	計						
91	114	85	29	451	5	24	480	90	174	216
243	142	72	36	233	248	368	240	317	322	141
1	4			10			10	3	5	2
59	57	33	5	246			246	35	111	100
2	4			11			11	4	4	3
26	34	16	1	121	2		123	21	52	50
1				4			4	2	2	
1				8			8	5	3	
1				1			1			1
15	13	1	1	68			68	11	44	13
1	3			7			7	2	2	3
		1		5			5	1	3	1
11	7	3		38	1		39	3	22	14
51	49	35	4	218			218	34	94	90
32	39	26	6	154	1		155	23	60	72
4	1			8			8	1	5	2
	3	4	1	10			10	1	1	8
33	36	22	6	143			143	20	56	67
44	40	18	1	179			179	24	88	67
1	3	2		19			19	1	13	5
	2	1		4			4		1	3
2	2			6			6		4	2
29	29	7	2	109	1		110	23	48	39
49	43	22	7	199	1		200	29	90	81
1	1	1		4			4	1	2	1
1	2	2		8			8		4	4
19	11	9	3	69	1		70	13	29	28

第2表-10 機器保有病院数、機器の名称-種類・病院の種類

整理 番号	機器の名称	機 種	種 別			
			許可病床区分	500 以上	400 ~499	300 ~399
			集計対象病院数	38	33	61
			同平均病床数	637	444	339
4.07	気管支ファイバースコープ (Fiberoptic bronchoscope)	(1) FBS-4, 5, 6, 6T, 6TL	17	4	7	
		(2) BF-1T、B ₂ 、B ₃	23	20	36	
		(3) FB-19D				
		(4) FB-SBF			4	
		(5) その他	4	10	14	
4.08	ファイバーS状結腸鏡 (Fibersigmoidoscope)	(1) CF-MB 3R	8	6	5	
		(2) FS-QBF、FS-QBF 725				
		(3) FCS-MII	4			
		(4) TCF-IS	7	1	5	
		(5) その他	3	4	2	
4.09	ファイバー胆道鏡 (Choledochoscope)	(1) FCH-7T(-5T)	12	1	6	
		(2) CHF-B3R	14	17	18	
		(3) FT-SBF	1		1	
		(4) その他	2	5	7	
4.10	腹腔鏡 (Laparoscope)	(1) 腹腔鏡Aセット	20	16	22	
		(2) 拡大腹腔鏡	4	4	4	
		(3) ファイバースコープ腹腔鏡	17	10	7	
		(4) その他	1	1	4	
4.11	直腸鏡 (Rigid) Sigmoidoscope	(1) Strauss型	26	19	29	
		(2) Loyd-Davis	1	3	4	
		(3) その他	5	2	4	
4.12	胸腔鏡 (Thoracoscope)	(1) THR-SL-A	4	1	3	
		(2) ファイバー胸腔鏡				
		(3) その他	1			
4.13	関節鏡 (Arthroscopy)	(1) 21号II型	10	10	19	
		(2) 21号CL型	3	2	7	
		(3) 31号型				
		(4) 24号型	3			
		(5) その他	3	3	5	

• 一般病院の病床規模・開設者別（昭和57年9月1日）

般 病 院					結 核 病 院	精 神 病 院	総 計	県 立 病 院	市 立 病 院	町 村 (組合)立 病 院
200 ～ 299	100 ～ 199	50 ～ 99	50未満	計						
91	114	85	29	451	5	24	480	90	174	216
243	142	72	36	233	248	368	240	317	322	141
15	5	1		49	2		51	17	23	11
38	45	7	2	171	2		173	34	82	57
1				1			1	1		
2				6			6	2	3	1
14	11	5		58	1		59	14	28	17
10	3	1		33			33	5	21	7
1	1			2			2		1	1
				4			4	3	1	
5	5	1		24			24	5	13	6
1	5		1	16			16	3	10	3
10	2	2		33			33	8	17	8
28	19	1		97			97	16	56	25
2				4			4		3	1
8	4			26			26	6	16	4
22	29	9		118			118	15	63	40
7	3	4		26			26	5	12	9
14	11	1		60	1		61	9	34	18
5	3	1		15			15	4	6	5
51	47	43	9	224	2	1	227	34	94	99
5	4	3		20			20	2	13	5
4	4	2		21			21	3	11	7
2	1			11			11	5	4	2
				1			1		1	
18	13			70			70	7	38	25
6	6			24			24	1	20	3
1				1			1			1
				3			3		3	
4	4			19			19	4	7	8

第2表-11 機器保有病院数、機器の名称-種類・病院の種類

整理 番号	機器の名称	機 種	種 別			
			許可病床区分	500 以上	400 ~499	300 ~399
			集計対象病院数	38	33	61
			同平均病床数	637	444	339
4.14	汎エンドスコープ (Panendoscope)	(1) GIF-P2	8	6	6	
		(2) PFS-B II (1200 II)				
		(3) FG-QBF				
		(4) GIF-D3	1	1	4	
		(5) その他	3	3	4	
4.15	縦隔鏡 (Mediastinoscope)	(1) MED-SL-C	8	1		
		(2) 慶大式縦隔鏡		2		
		(3) その他				
4.16	肛門鏡 (Proctoscope)	(1) Hirschman型、Kelly型	4	7	12	
		(2) Strange型	7	5	5	
		(3) その他	2		1	
4.17	内視鏡光源装置 (Endoscopic light supply)	(1) CLE-5	20	16	20	
		(2) FXL-F	5	2	2	
		(3) RM-300 J	7	4	5	
		(4) CLX-F	21	14	18	
		(5) その他	13	18	33	
4.18	内視鏡検査台 (Endoscope table)	(1) 電動油圧式 OT-140 K	2	3	2	
		(2) " DR-700 M	2		3	
		(3) " プロクトロジックテーブル		1	1	
		(4) 内視鏡検査台	21	16	31	
		(5) その他	2	3	1	

・一般病院の病床規模・開設者別（昭和57年9月1日）

般 病 院					結 核 病 院	精 神 病 院	総 計	県 立 病 院	市 立 病 院	町 村 (組合)立 病 院
200 ～ 299	100 ～ 199	50 ～ 99	50未満	計						
91	114	85	29	451	5	24	480	90	174	216
243	142	72	36	233	248	368	240	317	322	141
14	8	6		48			48	9	20	19
1	2			3			3	2		1
1				1			1		1	
7	4			17			17	5	6	6
3	2	4		19			19	4	10	5
1				10			10	4	5	1
				2			2	1	1	
14	15	12	5	69			69	10	26	33
8	8	8	2	43			43	9	15	19
1	3	2		9			9	2	3	4
28	33	24	6	147	2		149	22	60	67
7	2		1	19			19	4	9	6
7	6			29			29	6	13	10
28	24	15	2	122			122	26	52	44
37	42	24	6	173	1		174	24	79	71
3	4	3		17			17	4	8	5
1	1	1		8			8	2	3	3
1				3			3	1	2	
41	48	21	2	180			180	30	83	67
8				14			14	2	6	6

第3表-1 医療機器保有病院数割合、機器の名称・種類・病院の種類・一般

整理 番号	機器の名称	機 種	種 別			
			許可病床区分	500 以上	400 ～499	300 ～399
			集計対象病院数	38	33	61
			同平均病床数	637	444	339
1. 循環生理機能検査機器						
[1]	心電計					
1.11	心電計(エレクトロ) (Electrocardiograph)	(1) 携帯用1要素心電計 (2) 電池式 " (3) 移動型3要素心電計 (4) " 6要素心電計 (5) その他	82% 32 95 53 3	73% 45 82 61 12	70% 20 85 51 11	
1.12	患者携帯用心電計 (Portable electro- cardiograph)	(1) テープ式 { 録音器 再生器 (2) 半導体メモリ式 (3) その他	45 5	45 3	34 5 2	
1.13	ホルター心電計 (Holter electrocar- diograph)	(1) テープカルディオ アナライザ (2) オックスフォードメディログⅡシステム (3) アピオニックス 660 Bシステム (4) パスファインダー PA-1システム (5) その他	21 3 13 5 8	24 6 6 3	16 2 5 2	
1.14	ベクトル心電計 (Vectorcardiograph)	(1) メモリー式 ベクトル心電計 (2) ベクトル用座標変換装置 (3) その他	63 18 3	30	30 5 2	
1.15	心電図テレメータ (Radio electrocar- diograph)	(1) 1要素(送信機) (2) " (受信機) (3) 4人集中監視用(受信機) (4) その他	76 63 50 3	79 64 42 6	66 64 39 5	
1.16	心電図自動解析システ ム (Electrocardio- graph analyzer)	(1) 小 型 (2) 標準型(心電図端末装置、コンピュータ) プリンター (3) その他	 13 3	3 6	2 7 3	
[2]	運動負荷試験装置					
1.21	二階段試験装置 (Two step test equipment)	(1) 自動マスター台 (2) その他	61	39	30	

病院の病床規模・開設者別 (当該機器保有病院数) (昭和57年9月1日)
集計対象病院数

般 病 院					結 核 病 院	精 神 病 院	総 計	県 立 病 院	市 立 病 院	町 村 (組合)立 病 院
200 ~ 299	100 ~ 199	50 ~ 99	50未満	計						
91	114	85	29	451	5	24	480	90	174	216
243	142	72	36	233	248	368	240	317	322	141
66 %	61 %	39 %	52 %	61 %	40 %	54 %	61 %	62 %	72 %	51 %
24	14	15	3	20		4	19	17	25	16
90	87	78	69	85	80	46	83	79	85	82
35	28	11	14	33	20	17	32	33	44	22
7	11	9	7	9	20	4	9	9	9	9
29	17	8	3	24			22	20	32	15
1	2	1	4	2			2	2	3	1
				1			1		1	
7	4	1		8	20		8	7	14	4
1				1			1	2	1	
4	2			4			3	4	5	2
2				1			1	1	1	1
1				1			1		3	
12	9	2		17			16	26	24	5
4	2	1		4			4	6	5	2
	1			1			1		1	1
56	50	27	24	52	20	4	49	41	63	41
53	46	18	28	46	20	8	44	37	59	34
37	27	20	14	32	20		30	31	34	26
4	4	4		4			4		5	4
4	2	4	7	3		4	3	2	2	4
7	8	12	7	8		4	8	2	7	11
				1			1		2	
35	19	18	10	28	40	25	28	38	31	21
	1	1		1			1			1

第3表-2 医療機器保有病院数割合、機器の名称-種類・病院の種類・一般

整理 番号	機器の名称	機 種	種 別			
			許可病床区分	500 以上	400 ~499	300 ~399
			集計対象病院数	38	33	61
			同平均病床数	637	444	339
1.22	トレッドミル (Treadmill)	(1) 速度1~9マイル/時、角度なし (2) 速度0.75~6.6マイル/時、1.5~10マイル/時、角度0~25% (3) その他	13% 37	12% 39	8% 18 2	
1.23	エルゴメータ (Ergometer)	(1) サイクルエルゴメータ (2) ポータブルエルゴメータ (3) 電動式エルゴメータ (4) その他	29 5 3	21 3	16 2	
[3]	脈波計					
1.31	光電脈波計 (Photoelectric phethsmograph)	(1) 総合校正型 (2) その他	32	36	36	
1.32	容積脈波計 (Plethysmograph)	(1) 光電式 (2) 空気ストレンゲージ式容積脈波用プリアンプ (3) その他	50 3	39 6	33 2	
1.33	脈波伝達速度計(Pulse wave velocity)	(1) デジタル表示型 (2) その他	3			
[4]	心音図・心機図用記録装置					
1.41	心音計 (Phonocardiograph)	(1) 2要素直記式 (2) 要素ミンゴグラフ式 (3) 8要素写真式 (4) 心音トランスジューサ (5) その他	18 61 13 50 8	36 48 9 21	21 48 5 16 2	
1.42	頸動脈波計 (Carotid pulse recorder)	(1) 圧脈波計 (2) 圧脈波トランスジューサ (3) 生体電気現象用プリアンプ (4) その他	26 45 21	24 30 6	3 21 5	
1.43	心尖拍動計 (Apexcardiograph)	(1) 心尖拍動図用プリアンプ (2) その他	29	30	16	

病院の病床規模・開設者別 ($\frac{\text{当該機器保有病院数}}{\text{集計対象病院数}}$) (昭和57年9月1日)

般 病 院					結 核	精 神	総 計	県 立 病 院	市 立 病 院	町 村 (組合)立 病 院
200 ~ 299	100 ~ 199	50 ~ 99	50未満	計	病 院	病 院				
91	114	85	29	451	5	24	480	90	174	216
243	142	72	36	233	248	368	240	317	322	141
5%	4%	1%	%	5%	%	%	5%	9%	7%	2%
29	13	8	3	19	20		18	19	26	12
				1			1		1	
8	4	2	7	10	20	4	9	18	12	4
3	2		7	2			2	3	2	1
1	1			1			1	3	1	
23	14	18	3	22		13	21	21	28	16
1				1			1			1
29	29	20	31	30	20		29	22	36	26
4	1			2			2	2	3	1
	1			1			1			1
	4	4	7	2			2	1	1	3
33	27	32	10	27	40		26	20	26	29
36	21	11	3	30	20		28	28	42	18
3	1			5			3	7	4	1
12	11	9	7	15			14	19	19	9
2				1			1	2	2	1
10	4	5		8			8	7	13	4
19	4	4		14			13	13	22	6
4	4			5			4	4	9	1
13	6	2		12			11	13	17	5

第3表-3 医療機器保有病院数割合、機器の名称-種類・病院の種類・一般

整理 番号	機器の名称	機 種	種 別			
			許可病床区分	500 以上	400 ~499	300 ~399
			集計対象病院数	38	33	61
			同平均病床数	637	444	339
1.44	多用途監視記録装置 (Polygraph)	(1) 心音図用-4要素 (2) 心機図用-8要素 (3) その他	42% 42 3	27% 33	26% 21 3	
[5]	血 圧 計					
1.51	電気血圧計 (Electromanometer)	(1) 観血式 (2) 非観血式(デジタル表示) (3) " (全自動、デジタル) (4) その他	47 24 53 3	48 30 33	16 15 38	
1.52	頭蓋内圧測定装置 (Electromanometer)	(1) 本 体 (2) 付属(自動平衡記録計) (3) その他	26 24	12 6	10 5	
[6]	心拍出量計					
1.61	心拍出量計	(1) 希釈式心拍出量計算装置 (2) その他	61	58	26	
1.62	平均循環時間測定装置 (Mean transit time computer)	(1) MTT computer (2) Dye densitograph (3) Termal dilution tracer (4) その他	5 13 3	3 12 6	2 2	
1.63	血 流 計 (Blood flow meter)	(1) 電磁血流計(電磁プローブ) (2) 超音波血流計(超音波プローブ) (3) その他	29 34	24 27	7 11	
1.64	インピーダンスカルジ オグラフ(Impedance cardiograph)	(1) ミネソタ インピーダンス カルジオグラフ (2) その他	18	15	15	
1.65	バリストカルジオグラフ (Ballistocardiograph)				2	
[7]	心カテーテル及び関連装置					
1.72	多用途監視記録装置 (Polygraph)	(1) 6要素 (2) 4要素 (3) その他	34 34 11	33 27	18 18	

病院の病床規模・開設者別 (当該機器保有病院数) (昭和57年9月1日)
集計対象病院数

般 病 院					結 核 病 院	精 神 病 院	総 計	県 立 病 院	市 立 病 院	町 村 (組合)立 病 院
200 ~ 299	100 ~ 199	50 ~ 99	50未満	計						
91	114	85	29	451	5	24	480	90	174	216
243	142	72	36	233	248	368	240	317	322	141
19%	11%	5%	%	16%	20%	%	16%	26%	22%	6%
11	8	2	3	14	20		13	20	20	5
	1	1		1			1	2	1	1
12	12	6	24	18	20	8	18	24	21	12
15	12	9	10	15	20	8	15	16	17	12
38	32	31	14	34		8	33	29	38	30
1	3	1	3	2			1	6	1	1
4	2	1		6			6	10	9	1
3	2	1		4			4	7	7	1
14	15	1		20			19	28	29	6
	1			1			1	2	2	
5	1			4			3	8	5	
	1			1			1	3	1	
2	2	1		6			6	10	9	1
11	4	1		10			9	13	17	1
	1			1			1		1	
5	4	1		7			6	8	11	2
	2			1			1	2		1
11	4	2		12			11	18	17	3
12	5			11			10	13	16	5
1	1			1			1	3	2	

第3表-4 医療機器保有病院数割合、機器の名称-種類・病院の種類・一般

整理 番号	機器の名称	機 種	種 別			
			許可病床区分	500 以上	400 ~499	300 ~399
			集計対象病院数	38	33	61
			同平均病床数	637	444	339
1.73	心カテ用X線装置	(1) 心血管撮影用テーブル (2) その他	50%	52%	25%	
1.74	心室・心房細動除去装置 (Defibrillator)	(1) 超ミニ型 (2) モニタなし (3) モニタ付 (交直両用) (4) その他	18 32 79 5	30 9 70	13 11 49	
[8]	拍数計					
1.81	脈拍数計 (Pulse meter)	(1) 携帯用 (2) デジタル型 (3) その他	3 8	9 15	3 10 2	
1.82	心拍数計 (Heart monitor)	(1) 直続式 (2) マルチ型 (3) その他	16 11	24 15 6	10 7	
[9]	温度計					
1.91	電子温度計 (Electron thermometer)	(1) 携帯型 (熱感部を含む) (2) 自動記録型 (3) 深部体温計 (コアテンプ) (4) " (記録計) (5) その他	53 5 29 18 3	42 9 21 3	23 2 7 5 2	
2. 神経・筋生理機能検査機器						
2.01	脳波計 (Electroencephalograph)	(1) 携帯型 8要素脳波計 (2) 移動用 9 " " (3) " 13 " " (4) " 17 " " (5) その他	26 24 76 26	39 9 82 12 3	13 15 64 20 3	
2.02	周波数分析器 (EEG frequency analyzer)	(1) 移動用 2要素周波数分析器 (2) その他	21 3	15	5	
2.03	視覚刺激装置 (Visual stimulator)	視覚刺激装置	42	33	20	

病院の病床規模・開設者別 ($\frac{\text{当該機器保有病院数}}{\text{集計対象病院数}}$) (昭和57年9月1日)

般 病 院					結 核 病 院	精 神 病 院	総 計	県 立 病 院	市 立 病 院	町 村 (組合)立 病 院
200 ~ 299	100 ~ 199	50 ~ 99	50未満	計						
91	114	85	29	451	5	24	480	90	174	216
243	142	72	36	233	248	368	240	317	322	141
14%	4%	1%	%	16%	%	%	15%	23%	22%	5%
8	7	2	3	10			9	4	18	4
12	5	2	3	9	40		9	9	11	7
40	32	9	7	37	20		35	39	49	21
				1			1	2		
1	4			2		4	3	3	4	1
2	2	1		4			4	4	6	2
				1			1	1		
9	7	1		8			8	8	10	6
3	3	2	3	5			5	10	5	2
1	1			1			1		2	1
31	17	12	7	24	20	13	23	26	32	15
1	4	1		3			3	3	3	1
11	2	1		8			7	12	13	1
1		2		3			3	9	3	1
1	1	1	3	1			1	2	2	1
9	13	4		13		17	13	18	18	6
8	8	7	10	10		8	10	10	11	9
68	52	19	10	52	20	75	53	46	75	38
13	4	1		10		21	10	22	11	4
3	3	1	3	2		4	3	4	3	1
4	2			5		13	5	6	9	2
				1			1		1	
13	9	4	7	15		4	14	17	21	7

第3表-5 医療機器保有病院数割合、機器の名称-種類・病院の種類-一般

整理 番号	機器の名称	機 種	種 別			
			許可病床区分	500 以上	400 ~499	300 ~399
			集計対象病院数	38	33	61
			同平均病床数	637	444	339
2.04	眼振計 (Electronystagmo- graph)	(1) 移動用2要素眼振計	24%	15%	10%	
		(2) " 4 "	32	27	10	
		(3) " 6 "	5		3	
		(4) その他				
2.05	筋電計 (Electromyograph)	(1) 携帯型2要素筋電計	11	9	5	
		(2) 移動用2 "	55	52	49	
		(3) " 4 "	21	18	13	
		(4) その他		3	2	
2.06	誘発電位加算装置	(1) 加算平均解析専用(1要素)	26	15	8	
		(2) 固定プログラム形計算機(2要素)	11	3		
		(3) 可変プログラム形計算機(4要素)	11		3	
		(4) その他				
2.07	電子管刺激装置 (Electronic stimu- lator)	(1) 筋電用電気刺激装置	39	24	13	
		(2) 多用途電気刺激装置	11	6	5	
		(3) 光刺激装置	47	21	13	
		(4) 音刺激装置	37	18	10	
		(5) その他				
3. 換気機能検査装置						
[0]	換気機能検査装置					
3.01	ベネディクト・ロス型 スパイロメータ (Benedict Roth spirometer)	(1) 9ℓ型スパイロメータ	26	21	15	
		(2) 13.5ℓスパイロメータ	16	12	15	
		(3) ユニスパイロ	8		5	
		(4) その他	3		2	
3.02	簡易スパイロメータ (Spirometer)	(1) バイテラ	34	15	20	
		(2) パルモテスター	13	15		
		(3) 電子スパイロ	21	12	5	
		(4) その他				

病院の病床規模・開設者別 ($\frac{\text{当該機器保有病院数}}{\text{集計対象病院数}}$) (昭和57年9月1日)

般 病 院					結 核 病 院	精 神 病 院	総 計	県 立 病 院	市 立 病 院	町 村 (組合)立 病 院
200 ~ 299	100 ~ 199	50 ~ 99	50未満	計						
91	114	85	29	451	5	24	480	90	174	216
243	142	72	36	233	248	368	240	317	322	141
10%	1%	%	%	7%	%	%	6%	6%	13%	1%
4	4			8			8	9	14	2
2				1			1	2	2	1
1				1			1		1	
9	3			5		13	5	9	6	3
26	14	5	3	25			24	26	36	13
10	4	2		8		4	8	10	13	3
1	4			2			1		2	2
7	2	1		6			6	8	10	2
5	2			3			3	3	3	1
1		2		2			2	2	3	1
9	3	4		10			9	11	17	3
2	3	2	3	4		4	4	6	6	1
15	9	1	3	13	20	25	14	20	20	6
5	4	1	3	8		17	9	13	14	2
2				1			1			1
14	7	5	7	12	20		11	16	15	6
5	7		3	7		8	7	9	10	5
2	1	4		3	20		3	2	4	2
2	1			1			1	1	1	1
12	11	16	7	16	40	13	16	14	20	13
5	5	6	14	7	20		6	6	7	6
15	14	6		11			10	7	10	12
1		1		1			1	1		1

第3表-6 医療機器保有病院数割合、機器の名称-種類・病院の種類・一般

整理 番号	機器の名称	機 種	種 別			
			許可病床区分	500 以上	400 ～499	300 ～399
			集計対象病院数	38	33	61
			同平均病床数	637	444	339
3.03	自動化スパイロメータ (Auto spirometer)	(1) オートスパイロメータ	37%	33%	23%	
		(2) オートスパイロメータ(オシログラフ付)	21	21	23	
		(3) エレクトロスパイロアナライザーCSA-1600	11	6	8	
		(4) その他	3	9	3	
3.04	クロージングボリューム測定装置(Closing-volume meter)	(1) ベローズ・インク直記式X・YLコーダー	34	24	16	
		(2) その他				
3.05	フローボリュームメータ (Flow-volume meter)	(1) ベローズによる装置	11	12	15	
		(2) 熱線流量計による装置	32	27	15	
		(3) その他	3		3	
[1]	呼気ガス分析装置					
3.11	炭酸ガス分析計 (CO ₂ gas analyzer)	(1) 赤外線吸収式CO ₂ アナライザー	8	12	3	
		(2) 熱伝導式CO ₂ 分析装置	3		2	
		(3) その他				
3.12	ダグラスバック (Douglas bag)	(1) 50～200ℓ型	29	9	5	
		(2) その他		3		
3.13	酸素ガス分析計 (O ₂ gas analyzer)	(1) 電極式O ₂ ガス分析計	11	9	7	
		(2) 磁気O ₂ 分析計		3		
		(3) その他			2	
3.14	チソー・ガスメーター (Tissot gas meter)	(1) 120ℓ型	3			
		(2) 湿式ガスメータ(2ℓ)	3			
		(3) 乾式ガスメータ(10ℓ)				
		(4) その他				
3.15	呼気ガス連続分析計 (Breathing gas analyzer)	(1) エレクトメタボラ	8			
		(2) レスピライザ			2	
3.16	ショランダー微量ガス分析装置(Scholander's micro gas analyzer)	(1) ショランダー微量ガス分析装置	11	3	3	
		(2) 労研式呼気ガス分析装置				
		(3) その他				

病院の病床規模・開設者別 ($\frac{\text{当該機器保有病院数}}{\text{集計対象病院数}}$) (昭和57年9月1日)

般 病 院					結 核 病 院	精 神 病 院	総 計	県 立 病 院	市 立 病 院	町 村 (組合) 立 病 院
200 ~ 299	100 ~ 199	50 ~ 99	50未満	計						
91	114	85	29	451	5	24	480	90	174	216
243	142	72	36	233	248	368	240	317	322	141
23%	22%	12%	17%	22%	20%	%	21%	20%	24%	19%
19	10	9	3	15			14	14	16	12
1	5	2	3	5			4	3	8	2
1	1	1		2			2	3	3	1
7	4	1		10	20		9	19	11	4
9	11	1	7	9	40		9	12	11	6
11	9			11			10	16	13	6
				1	20		1	1	2	
1	3	1		3			3	9	3	1
2				1			1	1	2	
4	3	2		6	40		6	11	8	2
				1			1		1	
5	4	1		5			4	7	6	2
1				1			1		1	
				1			1		1	
1				1			1	2		
				1			1			1
					20		1	1		
2				1			1	1	2	1
				1			1	1		
3		1		2			2	4	3	1
1				1			1		1	

第3表-7 医療機器保有病院数割合、機器の名称-種類・病院の種類・一般

整理 番号	機器の名称	機 種	種 別			
			許可病床区分	500 以上	400 ~499	300 ~399
			集計対象病院数	38	33	61
			同平均病床数	637	444	339
3.17	窒素ガス分析計 (Nitrogen meter)	窒素分析計		8%	6%	3%
3.18	マススペクトルメーター		5			
[2]	基礎代謝測定装置					
3.21	基礎代謝測定計 (Basal metabolism meter)	(1) 無水式基礎代謝計 (2) 有水式ベネディクト・ロス型 (3) その他		87 11	61 24	74 10 2
[3]	残気量測定装置					
3.31	残気量測定計 (Residual volume meter)	(1) ベネディクト・ロス型(He希釈法) (2) " (Ne法コンピュータ内蔵) (3) その他		42 18	33 15	18 11 2
[4]	換気力学的検査装置					
3.41	体プレチスモグラフ (Body plethysmo- graph)	(1) 体プレチスモグラフ・ボックス部 (2) コンピュータ部 (3) その他		8 3	6 3	2
3.42	呼吸抵抗計 (Respiratory resis- tance meter)	(1) 3H ₂ 呼吸抵抗計 (2) 周波数可変呼吸抵抗計(本体) " (トランスジューサー) (3) その他		24 13	5 9	5 5
3.43	気流速度計 (Pneumotachometer)	(1) 気流速度計、本体 (2) ポリグラフ (3) その他		11 5	3 3	3
[5]	肺拡散機能測定装置					
3.51	ヘリウムガス分析計 (He gas analyzer)	(1) モーガンHeアナライザー (2) チェストHe " (3) フクダHe " (4) その他		13 5 3 5	3 6 3 3	3 3

病院の病床規模・開設者別 (当該機器保有病院数) (昭和57年9月1日)
集計対象病院数

般 病 院					結 核 病 院	精 神 病 院	総 計	県 立 病 院	市 立 病 院	町 村 (組合)立 病 院
200 ~ 299	100 ~ 199	50 ~ 99	50未満	計						
91	114	85	29	451	5	24	480	90	174	216
243	142	72	36	233	248	368	240	317	322	141
2%	1%	%	%	2%	%	%	2%	6%	2%	1%
1	1			1			1	3	1	
69	61	44	14	60	20	13	57	51	66	53
7	6	4		8	20		7	4	10	6
			3	1			1		1	1
10	9	1		13	40		13	2	22	5
4	3			6			5	6	8	3
				1	20		1	1	1	
2				2			1	4	1	1
3				1			1	3	1	1
4	2			4	20		4	7	6	1
4				3			3	4	4	2
	1			2			2	6	2	
				1			1	1	1	
1	1			2			2	7	2	
1				2	20		2	2	3	1
	1			1			1	1	1	
		1		1			1	1	2	

第3表-8 医療機器保有病院数割合、機器の名称-種類・病院の種類・一般

整理 番号	機器の名称	機 種	種 別				
			許可病床区分	500 以上	400 ~499	300 ~399	
			集計対象病院数	38	33	61	
			同平均病床数	637	444	339	
[6]	血液ガス分析装置						
3.61	血液ガス分析装置 (Blood gas analyzer)	(1) JLメーター 813 全自動 (2) コーニング 175 全自動 (3) その他	29% 34 34	39% 33 27	16% 43 33		
3.62	拡散能測定計 (Diffusion meter)	(1) Box スパイラー CH (2) AF-1000 CDA (3) その他	5 3 3	3 3	2 2		
3.63	オキシメーター (Oxymeter)	(1) イヤオキシメーター (2) オキシメット (3) その他	27 3 5	15 6	13 3		
3.64	一酸化炭素分析計 (CO analyzer)	(1) CO analyzer D-61-A (2) "Jaeger" CO analyzer (3) その他	5	6 3	2		
3.65	バンスライクネイル検 圧計(Van Slyke-Neill manometer)	(1) バンスライク検圧計 (2) その他	3				
3.66	ナテルソン型微量血中 ガス分析装置 (Natelson micro Van Slyk apparatus)	(1) ナテルソン型微量血液ガス分析装置 (2) その他	3	9	5		
[7]	左右別肺機能検査装置						
3.71	左右別肺機能検査装置 (Bronchspirometer)	(1) 9ℓ型双胴型 (2) Broncho Spirometer (3) その他	5 5	3 3	3		
[8]	運動負荷試験装置						
3.81	トレッドミル・エルゴ メーター(Treadmill- ergometer)	(1) Treadmill NIK-310 (2) その他	13		3		
3.82	自転車エルゴメーター (Bicycle ergometer)	(1) モナーク社製自転車エルゴメーター (2) その他	21	12	11		

病院の病床規模・開設者別 ($\frac{\text{当該機器保有病院数}}{\text{集計対象病院数}}$) (昭和57年9月1日)

般 病 院					結 核 病 院	精 神 病 院	総 計	県 立 病 院	市 立 病 院	町 村 (組合)立 病 院
200 ~ 299	100 ~ 199	50 ~ 99	50未満	計						
91	114	85	29	451	5	24	480	90	174	216
243	142	72	36	233	248	368	240	317	322	141
19 %	11 %	4 %	%	15 %	60 %	%	15 %	22 %	18 %	9 %
31	35	15		29	20		28	21	33	25
34	32	9	3	26			25	22	33	19
				1			1	1	2	
1	1			1			1	1	1	
		1		1			1	1	1	1
10	4	1		8			8	17	9	2
				1			1		1	
				1			1	1	2	1
1	1			2			1	1	3	1
				1			1	1		
	1			1			1	1		
1	1	1		1			1	2	1	1
2				2			2	3	3	1
2	3			2			2	1	2	2
1	1			1			1	1	1	1
					20		1	1		
4	2	1		3			3	6	5	1
		1		1			1	1		
8	2	1		6	20		6	14	9	1
1				1			1	1		

第3表-9 医療機器保有病院数割合、機器の名称-種類・病院の種類・一般

整理 番号	機器の名称	機 種	種 別			
			許可病床区分	500 以上	400 ~499	300 ~399
			集計対象病院数	38	33	61
			同平均病床数	637	444	339
4. 内視鏡 〔ファイバースコープ〕						
4.01	十二指腸ファイバースコープ (Fiberduodenscope)	(1) FDS-II (2) JF-B3 (3) FD-QB (4) その他	3% 71 5 29	9% 73 3 27	2% 61 3 39	
4.02	小腸ファイバースコープ (Fiberintestinoscope)	(1) FIS-Vb (2) FIS-BII (3) SIF-B (4) その他			5 7	
4.03	食道ファイバースコープ (Esphagoscope)	(1) EF-B3 (2) FES-SL II (3) FE-SBF (4) その他	24 5 8 11	45 3 12	23 2 15	
4.04	胃ファイバースコープ (Gastrofiberscope)	(1) GTF-S 100 (B 100) (2) GF-B ₃ (3) FGS-BL 1000 T (4) FG-DB ₂ (5) その他	71 37 3 5 32	61 39 3 36	52 39 2 36	
4.05	大腸ファイバースコープ (Fibercolonoscope)	(1) CF-LB 3 R (2) FC-QBF、FC-QBF 1340 (3) FCS-L II (4) FCS-LW II (5) その他	55 8 3 29	64 9 3 33	56 11 2 33	
4.06	上部消化管ファイバースコープ (Panadoscope)	(1) GIF-P ₂ (Q) (2) PFS-QBF (3) FG-QBF (4) その他	68 3 16	67 6 24	49 2 21	

病院の病床規模・開設者別 (当該機器保有病院数) (昭和57年9月1日)
集計対象病院数

般 病 院					結 核 病 院	精 神 病 院	総 計	県 立 病 院	市 立 病 院	町 村 (組合)立 病 院
200 ~ 299	100 ~ 199	50 ~ 99	50未満	計						
91	114	85	29	451	5	24	480	90	174	216
243	142	72	36	233	248	368	240	317	322	141
1 %	4 %	%	%	2 %	%	%	2 %	3 %	3 %	1 %
65	50	39	17	55			51	39	64	46
2	4			2			2	4	2	1
29	30	19	3	27	40		26	23	30	23
1				1			1	2	1	
1				2			2	6	2	
1				1			1			1
16	11	1	3	15			14	12	25	6
1	3			2			1	2	1	1
		1		1			1	1	2	1
12	6	4		8	20		8	3	13	6
56	43	41	14	48			45	38	54	42
35	34	31	21	34	20		32	26	34	33
4	1			2			2	1	3	1
	3	5	3	2			2	1	1	4
36	32	26	21	32			30	22	32	31
48	35	21	3	40			37	27	51	31
1	3	2		4			4	1	7	2
	2	1		1			1		1	1
2	2			1			1		2	1
32	25	8	7	24	20		23	26	28	18
54	38	26	24	44	20		42	32	52	38
1	1	1		1			1	1	1	1
1	2	2		2			2		2	2
21	10	11	10	15	20		15	14	17	13

第3表-10 医療機器保有病院数割合、機器の名称-種類・病院の種類・一般

整理 番号	機器の名称	機 種	種 別			
			許可病床区分	500 以上	400 ~499	300 ~399
			集計対象病院数	38	33	61
			同平均病床数	637	444	339
4.07	気管支ファイバースコープ (Fiberoptic bronchoscope)	(1) FBS-4、5、6、6T、6TL	45%	12%	11%	
		(2) BF-1T、B ₂ 、B ₃	61	61	59	
		(3) FB-19D				
		(4) FB-SBF			7	
		(5) その他	11	30	23	
4.08	ファイバーS状結腸鏡 (Fibersigmoidoscope)	(1) CF-MB3R	21	18	8	
		(2) FS-QBF、FS-QBF725				
		(3) FCS-MII	11			
		(4) TCF-IS	18	3	8	
		(5) その他	8	12	3	
4.09	ファイバー胆道鏡 (Choledochoscope)	(1) FCH-7T(←5T)	32	3	10	
		(2) CHF-B3R	37	52	30	
		(3) FT-SBF	3		2	
		(4) その他	5	15	11	
4.10	腹腔鏡 (Laparoscope)	(1) 腹腔鏡Aセット	53	48	36	
		(2) 拡大腹腔鏡	11	12	7	
		(3) ファイバースコープ腹腔鏡	45	30	11	
		(4) その他	3	3	7	
4.11	直腸鏡 (Rigid) Sigmoidoscope	(1) Strauss型	68	58	48	
		(2) Loyd-Davis	3	9	7	
		(3) その他	13	6	7	
4.12	胸腔鏡 (Thoracoscope)	(1) THR-SL-A	11	3	5	
		(2) ファイバー胸腔鏡				
		(3) その他	3			
4.13	関節鏡 (Arthroscope)	(1) 21号II型	26	30	31	
		(2) 21号CL型	8	6	11	
		(3) 31号型				
		(4) 24号型	8			
		(5) その他	8	9	8	

病院の病床規模・開設者別 ($\frac{\text{当該機器保有病院数}}{\text{集計対象病院数}}$) (昭和57年9月)

般 病 院					結 核 病 院	精 神 病 院	総 計	県 立 病 院	市 立 病 院	町 村 (組合)立 病 院
200 ~ 299	100 ~ 199	50 ~ 99	50未満	計						
91	114	85	29	451	5	24	480	90	174	216
243	142	72	36	233	248	368	240	317	322	141
17%	4%	1%	%	11%	40%	%	11%	19%	13%	5%
42	39	8	7	38	40		36	38	47	26
1				1			1	1		
2				1			2	2	2	1
15	10	6		13	20		12	16	16	8
11	3	1		7			7	6	12	3
1	1			1			1		1	1
				1			1	3	1	
5	4	1		5			5	6	7	3
1	4		3	4			3	3	6	1
11	2	2		7			7	9	10	4
31	17	1		22			20	18	32	12
2				1			1		2	1
9	4			6			5	7	9	2
24	25	11		26			25	17	36	19
8	3	5		6			5	6	7	4
15	10	1		13	20		13	10	20	8
5	3	1		3			3	4	3	2
56	41	51	31	50	40	4	47	38	54	46
5	4	4		4			4	2	7	2
4	4	2		5			4	3	6	3
2	1			2			2	6	2	1
				1			1		1	
20	11			16			15	8	22	12
7	5			5			5	1	11	1
1				1			1			1
				1			1		2	
4	4			4			4	4	4	4

第3表-11 医療機器保有病院数割合、機器の名称-種類・病院の種類・一般

整理 番号	機器の名称	機 種	種 別			
			許可病床区分	500 以上	400 ～499	300 ～399
			集計対象病院数	38	33	61
			同平均病床数	637	444	339
4.14	汎エンドスコープ (Panendoscope)	(1) GIF-P2	21%	18%	10%	
		(2) PFS-BⅡ(1200Ⅱ)				
		(3) FG-QBF				
		(4) GIF-D3	3	3	7	
		(5) その他	8	9	7	
4.15	縦隔鏡 (Mediastinoscope)	(1) MED-SL-C	21	3		
		(2) 慶大式縦隔鏡		6		
		(3) その他				
4.16	肛門鏡 (Proctoscope)	(1) Hirschman型、Kelly型	11	21	20	
		(2) Strange型	18	15	8	
		(3) その他	5		2	
4.17	内視鏡光源装置 (Endoscopic light supply)	(1) CLE-5	53	48	33	
		(2) FXL-F	13	6	3	
		(3) RM-300J	18	12	8	
		(4) CLX-F	55	42	30	
		(5) その他	34	55	54	
4.18	内視鏡検査台 (Endoscopic table)	(1) 電動油圧式 OT-140K	5	9	3	
		(2) " DR-700M	5		5	
		(3) " プロクトロジックテーブル		3	2	
		(4) 内視鏡検査台	55	48	51	
		(5) その他	5	9	2	

病院の病床規模・開設者別 ($\frac{\text{当該機器保有病院数}}{\text{集計対象病院数}}$) (昭和57年9月)

般 病 院					結 核 病 院	精 神 病 院	総 計	県 立 病 院	市 立 病 院	町 村 (組合)立 病 院
200 ~ 299	100 ~ 199	50 ~ 99	50未満	計						
91	114	85	29	451	5	24	480	90	174	216
243	142	72	36	233	248	368	240	317	322	141
15%	7%	7%	%	11%	%	%	10%	10%	11%	9%
1	2			1			1	2		1
1				1			1		1	
8	4			4			4	6	3	3
3	2	5		4			4	4	6	2
1				2			2	4	3	1
				1			1	1	1	
15	13	14	17	15			14	11	15	15
9	7	9	7	10			9	10	9	9
1	3	2		2			2	2	2	2
31	29	28	21	33	40		31	24	34	31
8	2		3	4			4	4	5	3
8	5			6			6	7	7	5
31	21	18	7	27			25	29	30	20
41	37	28	21	38	20		36	27	45	33
3	4	4		4			4	4	5	2
1	1	1		2			2	2	2	1
1				1			1	1	1	
45	42	25	7	40			38	33	48	31
9				3			3	2	3	3

第4表-1 医療機器を保有する病院における1病院当たり保有台数、機器の名称-種

整理 番号	機器の名称	機 種	種 別			
			許可病床区分	500 以上	400 ～499	300 ～399
			集計対象病院数	38	33	61
			同平均病床数	637	444	339
1. 循環生理機能検査機器						
[1]	心電計					
1.11	心電計(エレクトロ) (Electrocardiograph)	(1) 携帯用1要素心電計 (2) 電池式 " (3) 移動型3要素心電計 (4) " 6要素心電計 (5) その他	6.68 2.92 3.33 1.35 1.00	5.63 2.13 2.30 1.45 1.50	3.60 1.75 2.15 1.19 1.71	
1.12	患者携帯用心電計 (Portable electro- cardiograph)	(1) テープ式 { 録音器 再生器 (2) 半導体メモリ式 (3) その他	1.47 1.50	1.33 3.00	1.10 1.33 1.00	
1.13	ホルター心電計 (Holter electrocar- diograph)	(1) テープカルディオアナライザ (2) オックスフォードメディログIIシステム (3) アビオニックス660Bシステム (4) パスファインダーPA-1システム (5) その他	1.38 1.00 1.20 1.00 2.67	1.13 1.00 1.00	1.30 1.00 1.00 1.00	
1.14	ベクトル心電計 (Vectorcardiograph)	(1) メモリー式ベクトル心電計 (2) ベクトル用座標変換装置 (3) その他	1.00 1.00 1.00	1.00 1.00	1.00 2.33 1.00	
1.15	心電図テレメータ (Radio-electrocar- diograph)	(1) 1要素(送信機) (2) " (受信機) (3) 4人集中監視用(受信機) (4) その他	13.14 11.17 3.32 2.00	7.96 5.43 3.43 4.00	5.88 4.13 2.25 3.67	
1.16	心電図自動解析システ ム (Electrocardio- graph analyzer)	(1) 小 型 (2) 標準型(心電図端末装置、コンピュータ) プリンター (3) その他	 1.60 4.00	1.00 1.00	1.00 1.00	
[2]	運動負荷試験装置					
1.21	二階段試験装置 (Two step test equipment)	(1) 自動マスター台 (2) その他	1.30	1.08	1.06	

類・病院の種類・一般病の病床規模・開設者別(保有台数)
 (当該機器保有病院数) (昭和57年9月1日)

般 病 院					結 核 病 院	精 神 病 院	総 計	県 立 病 院	市 立 病 院	町 村 (組合)立 病 院
200 ~ 299	100 ~ 199	50 ~ 99	50未満	計						
91	114	85	29	451	5	24	480	90	174	216
243	142	72	36	233	248	368	240	317	322	141
2.42	1.44	1.42	1.33	2.93	1.50	1.62	2.87	3.27	3.56	1.87
1.55	1.50	1.00	1.00	1.76		1.00	1.75	2.07	2.00	1.29
2.32	1.69	1.39	1.10	2.00	1.00	1.27	1.97	2.41	2.19	1.62
1.19	1.09	1.11	1.25	1.22	2.00	1.00	1.22	1.33	1.22	1.15
1.17	1.69	1.50	1.50	1.54	3.00	1.00	1.56	2.00	1.53	1.40
1.27	1.53	1.00	1.00	1.30			1.30	1.33	1.38	1.16
1.00	1.00	4.00	1.00	1.64			1.64	1.00	1.67	2.00
				1.00			1.00		1.00	
1.17	1.00	1.00		1.21	1.00		1.21	1.00	1.24	1.25
1.00				1.00			1.00	1.00	1.00	
1.25	1.00			1.13			1.13	1.00	1.13	1.25
1.00				1.00			1.00	1.00	1.00	1.00
1.00				1.83			1.83		1.83	
1.18	1.00	1.00		1.03			1.03	1.00	1.00	1.20
1.50	2.00	1.00		1.47			1.47	1.00	1.50	2.00
	1.00			1.00			1.00		1.00	1.00
5.27	3.84	2.00	1.29	5.86	2.00	1.00	5.82	5.68	7.21	4.19
3.15	2.62	1.33	1.13	4.15	2.00	1.00	4.11	5.30	4.81	2.61
2.12	1.65	1.29	1.00	2.20	1.00		2.19	2.46	2.33	1.89
2.75	1.00	2.00		2.47			2.47		3.22	1.63
1.00	1.00	1.00	1.00	1.00		1.00	1.00	1.00	1.00	1.00
1.00	1.00	1.00	1.00	1.08		1.00	1.08	2.50	1.00	1.00
				2.00			2.00		2.00	
1.06	1.05	1.00	1.00	1.10	1.00	1.00	1.09	1.15	1.11	1.02
	1.00	1.00		1.00			1.00			1.00

第4表-2 医療機器を保有する病院における1病院当り保有台数、機器の名称-種

整理 番号	機器の名称	機 種	種 別			
			許可病床区分	500 以上	400 ～499	300 ～399
			集計対象病院数	38	33	61
			同平均病床数	637	444	339
1.22	トレッドミル (Treadmill)	(1) 速度1～9マイル/時、角度なし	1.00	1.00	1.00	
		(2) 速度0.75～6.6マイル/時、1.5～10マイル/時、角度0～25%	1.00	1.08	1.00	
		(3) その他			1.00	
1.23	エルゴメータ (Ergometer)	(1) サイクルエルゴメータ	1.00	1.00	1.10	
		(2) ポータブルエルゴメータ	1.00		1.00	
		(3) 電動式エルゴメータ	1.00	1.00		
		(4) その他				
[3]	脈波計					
1.31	光電脈波計 (Photoelectric p'hethsmograph)	(1) 総合校正型	1.25	1.17	1.14	
		(2) その他				
1.32	容積脈波計 (Plethysmograph)	(1) 光電式	1.16	1.08	1.00	
		(2) 空気ストレンゲージ式容積脈波用プリアンプ	1.00	1.00	1.00	
		(3) その他				
1.33	脈波伝達速度計(Pulse wave velocity)	(1) デジタル表示型	1.00			
		(2) その他				
[4]	心音図・心機図用記録装置					
1.41	心音計 (Phonocardiograph)	(1) 2要素直記式	2.00	1.08	1.15	
		(2) 要素ミンゴグラフ式	1.13	1.25	1.03	
		(3) 8要素写真式	1.00	1.00	1.00	
		(4) 心音トランスジューサ	2.05	1.00	1.60	
		(5) その他	1.00		1.00	
1.42	頸動脈波計 (Carotid pulse recorder)	(1) 圧脈波計	1.70	1.13	1.50	
		(2) 圧脈波トランスジューサ	1.71	1.00	1.38	
		(3) 生体電気現象用プリアンプ	1.88	4.50	1.33	
		(4) その他				
1.43	心尖拍動計 (Apexcardiograph)	(1) 心尖拍動図用プリアンプ	1.09	1.10	1.00	
		(2) その他				

類・病院の種類・一般病の病床規模・開設者別 (保有台数) (昭和57年9月1日)
 (当該機器保有病院数)

般 病 院					結 核 病 院	精 神 病 院	総 計	県 立 病 院	市 立 病 院	町 村 (組合)立 病 院
200 ~ 299	100 ~ 199	50 ~ 99	50未満	計						
91	114	85	29	451	5	24	480	90	174	216
243	142	72	36	233	248	368	240	317	322	141
1.00	1.00	1.00		1.00			1.00	1.00	1.00	1.00
1.00	1.00	1.00	1.00	1.01	1.00		1.01	1.06	1.00	1.00
				1.00			1.00		1.00	
1.00	1.00	1.00	1.50	1.05	2.00	1.00	1.07	1.13	1.05	1.00
1.00	2.00		1.00	1.20			1.20	1.67	1.00	1.00
1.00	1.00			1.00			1.00	1.00	1.00	
1.05	1.13	1.00	1.00	1.11		1.00	1.11	1.32	1.08	1.03
1.00				1.00			1.00			1.00
1.00	1.03	1.00	1.00	1.04	1.00		1.04	1.05	1.05	1.02
1.00	1.00			1.00			1.00	1.00	1.00	1.00
	1.00			1.00			1.00			1.00
	1.50	1.00	1.00	1.20			1.20	2.00	1.00	1.14
1.03	1.16	1.00	1.00	1.13	1.00		1.13	1.50	1.02	1.10
1.06	1.04	1.00	1.00	1.08	1.00		1.08	1.16	1.10	1.00
1.33	1.00			1.07			1.07	1.17	1.00	1.00
1.45	1.33	1.00	1.00	1.51			1.51	1.88	1.61	1.00
1.00				1.00			1.00	1.00	1.00	1.00
1.00	1.00	1.00		1.24			1.24	1.83	1.17	1.00
1.29	1.50	1.00		1.38			1.38	1.83	1.36	1.00
2.75	3.25			2.48			2.48	3.25	2.47	1.00
1.08	1.00	1.00		1.06			1.06	1.08	1.07	1.00

第4表-3 医療機器を保有する病院における1病院当たり保有台数、機器の名称-種

整理 番号	機器の名称	機 種	種 別			
			許可病床区分	500 以上	400 ～499	300 ～399
			集計対象病院数	38	33	61
			同平均病床数	637	444	339
1.44	多用途監視記録装置 (Polygraph)	(1) 心音図用-4要素 (2) 心機図用-8要素 (3) その他	1.25 1.38 1.00	1.33 1.09	1.00 1.00 2.00	
[5]	血圧計					
1.51	電気血圧計 (Electromanometer)	(1) 観血式 (2) 非観血式(デジタル表示) (3) " (全自動、デジタル) (4) その他	3.56 4.00 2.95 2.00	1.69 1.60 2.00	1.10 1.78 2.26	
1.52	頭蓋内圧測定装置 (Electromanometer)	(1) 本 体 (2) 付属(自動平衡記録計) (3) その他	1.00 1.22	1.00 1.00	1.00 1.00	
[6]	心拍出量計					
1.61	心拍出量計	(1) 希釈式心拍出量計算装置 (2) その他	1.57	1.16	1.19	
1.62	平均循環時間測定装置 (Mean transit time computer)	(1) MTT computer (2) Dye densitograph (3) Termal dilution tracer (4) その他	1.00 1.60 1.00	1.00 1.00 1.00	1.00 1.00	
1.63	血 流 計 (Blood flow meter)	(1) 電磁血流計(電磁プローブ) (2) 超音波血流計(超音波プローブ) (3) その他	1.64 2.69	1.00 2.44	1.00 3.29	
1.64	インピーダンスカルジ オグラフ(Impedance cardiograph)	(1) ミネソタ インピーダンス カルジオグラフ (2) その他	1.00	1.00	1.22	
1.65	バリストカルジオグラフ (Ballistocardiograph)				1.00	
[7]	心カテーテル及び関連装置					
1.72	多用途監視記録装置 (Polygraph)	(1) 6要素 (2) 4要素 (3) その他	1.38 1.31 1.00	1.18 1.00	1.55 1.27	

類・病院の種類・一般病の病床規模・開設者別 ($\frac{\text{保有台数}}{\text{当該機器保有病院数}}$) (昭和57年9月1日)

般 病 院					結 核 病 院	精 神 病 院	総 計	県 立 病 院	市 立 病 院	町 村 (組合)立 病 院
200 ~ 299	100 ~ 199	50 ~ 99	50未満	計						
91	114	85	29	451	5	24	480	90	174	216
243	142	72	36	233	248	368	240	317	322	141
1.18	1.50	1.00		1.22	2.00		1.23	1.39	1.05	1.46
1.10	1.44	1.00	1.00	1.19	1.00		1.19	1.39	1.15	1.00
	1.00	1.00		1.40			1.40	1.00	2.00	1.00
7.09	4.86	2.60	2.14	3.41	1.00	4.00	3.39	4.18	3.39	2.73
1.86	1.43	1.00	1.00	1.87	1.00	1.00	1.83	2.57	1.83	1.42
2.11	1.19	1.12	1.50	1.84		2.00	1.84	2.15	2.20	1.35
1.00	3.67	2.00	3.00	2.71			2.71	3.20	1.00	2.00
1.00	2.00	1.00		1.07			1.07	1.22	1.00	1.00
1.00	3.00	1.00		1.30			1.30	2.00	1.00	1.00
1.15	1.12	1.00		1.26			1.26	1.32	1.25	1.15
1.00	1.00			1.00			1.00	1.00	1.00	
	1.00			1.19			1.19	1.14	1.22	
	4.00			1.75			1.75	2.00	1.00	
1.00	1.00	1.00		1.25			1.25	1.11	1.38	1.00
1.70	1.00	1.00		2.32			2.32	2.08	2.55	1.00
	1.00			1.00			1.00		1.00	
1.00	1.00	1.00		1.06			1.06	1.29	1.00	1.00
	1.00			1.00			1.00	1.00		1.00
1.10	1.00	1.00		1.27			1.27	1.25	1.21	1.57
1.09	1.00			1.16			1.16	1.08	1.25	1.00
4.00	1.00			1.50			1.50	1.00	2.00	

第4表-4 医療機器を保有する病院における1病院当り保有台数、機器の名称-種

整理 番号	機器の名称	機 種	種 別			
			許可病床区分	500 以上	400 ～499	300 ～399
			集計対象病院数	38	33	61
			同平均病床数	637	444	339
1.73	心カテ用X線装置	心血管撮影用テーブル その他	1.21	1.18	1.07	
1.74	心室・心房細動除去装置 (Defibrillator)	(1) 超ミニ型 (2) モニタなし (3) モニタ付(交直両用) (4) その他	1.57 1.67 2.77 3.00	1.30 1.67 1.65	1.88 1.14 1.90	
[8]	拍数計					
1.81	脈拍数計 (Pulse meter)	(1) 携帯用 (2) デジタル型 (3) その他	1.00 1.67	1.00 1.40	1.50 2.50 1.00	
1.82	心拍数計 (Heart monitor)	(1) 直読式 (2) マルチ型 (3) その他	9.33 5.25	2.50 7.20 11.00	1.67 3.00	
[9]	温度計					
1.91	電子温度計 (Electron thermometer)	(1) 携帯型(熱感部を含む) (2) 自動記録型 (3) 深部体温計(コアテンプ) (4) " (記録計) (5) その他	5.30 6.00 2.36 1.00 12.00	3.00 3.00 1.14	2.21 1.00 3.25 1.33 1.00	
2. 神経・筋生理機能検査機器						
2.01	脳波計 (Electroencephalograph)	(1) 携帯型8要素脳波計 (2) 移動用9 " (3) " 13 " (4) " 17 " (5) その他	1.10 1.22 2.00 1.60	1.15 1.00 1.26 1.25 1.00	1.13 1.00 1.21 1.17 1.00	
2.02	周波数分析器 (EEG frequency analyzer)	(1) 移動用2要素周波数分析器 (2) その他	1.38 1.00	1.20	1.00	
2.03	視覚刺激装置 (Visual stimulator)	視覚刺激装置	1.56	1.00	1.00	

類・病院の種類・一般病の病床規模・開設者別 ($\frac{\text{保有台数}}{\text{当該機器保有病院数}}$) (昭和57年9月1日)

般 病 院					結 核 病 院	精 神 病 院	総 計	県 立 病 院	市 立 病 院	町 村 (組合)立 病 院
200 ~ 299	100 ~ 199	50 ~ 99	50未満	計						
91	114	85	29	451	5	24	480	90	174	216
243	142	72	36	233	248	368	240	317	322	141
1.00	1.00	1.00		1.11			1.11	1.14	1.10	1.10
1.14	1.00	1.00	1.00	1.35			1.35	1.25	1.42	1.13
1.09	1.00	1.00	1.00	1.29	1.00		1.27	1.25	1.45	1.06
1.64	1.36	1.38	1.00	1.81	1.00		1.81	2.14	1.90	1.38
				3.00			3.00	3.00		
1.00	3.25			1.91		1.00	1.83	4.00	1.14	1.00
1.50	1.50	5.00		2.00			2.00	2.50	2.10	1.40
				1.00			1.00	1.00		
1.88	1.75	1.00		3.14			3.14	8.14	1.72	2.33
3.00	12.67	4.00	1.00	5.68			5.68	8.56	4.50	2.40
1.00	1.00			6.00			6.00	7.67	1.00	1.00
2.25	2.00	1.00	1.00	2.73	5.00	5.33	2.82	4.26	2.86	1.72
3.00	6.25	1.00		4.25			4.25	11.00	1.50	3.00
1.60	1.00	6.00		2.03			2.03	2.73	1.55	3.50
3.00		1.00		1.21			1.21	1.13	1.00	3.00
1.00	1.00	1.00	5.00	3.50			3.50	8.50	1.00	1.00
1.00	1.00	1.00		1.07		1.00	1.07	1.06	1.06	1.07
1.00	1.00	1.00	1.00	1.04		1.00	1.04	1.00	1.11	1.00
1.16	1.00	1.06	1.00	1.23	1.00	1.11	1.22	1.51	1.21	1.11
1.00	1.00	1.00		1.20		1.00	1.18	1.10	1.25	1.22
1.00	1.00	2.00	2.00	1.18		1.00	1.17	1.50	1.00	1.00
1.00	1.00			1.18		1.00	1.16	1.00	1.20	1.20
				1.00			1.00	1.00	1.00	
1.08	1.10	1.00	1.00	1.17		1.00	1.16	1.07	1.28	1.00

第4表-5 医療機器を保有する病院における1病院当たり保有台数、機器の名称一種

整理 番号	機器の名称	機 種	種 別			
			許可病床区分	500 以上	400 ～499	300 ～399
			集計対象病院数	38	33	61
			同平均病床数	637	444	339
2.04	眼振計 (Electronystagmo- graph)	(1) 移動用2要素眼振計	1.00	1.20	1.00	
		(2) " 4 "	1.25	1.00	1.00	
		(3) " 6 "	1.00		1.00	
		(4) その他				
2.05	筋電計 (Electromyograph)	(1) 携帯型2要素筋電計	1.00	1.00	1.33	
		(2) 移動用2 "	1.24	1.06	1.07	
		(3) " 4 "	1.13	1.00	1.00	
		(4) その他		1.00	1.00	
2.06	誘発電位加算装置	(1) 加算平均解析専用(1要素)	1.10	1.00	1.00	
		(2) 固定プログラム形計算機(2要素)	1.25	1.00		
		(3) 可変 " (4要素)	1.50		2.00	
		(4) その他				
2.07	電子管刺激装置 (Electronic stimu- lator)	(1) 筋電用電気刺激装置	1.07	1.00	1.00	
		(2) 多用途 "	1.00	1.00	1.00	
		(3) 光刺激装置	1.33	1.29	1.38	
		(4) 音刺激装置	1.43	1.00	1.50	
		(5) その他				
3. 呼吸機能検査機器						
[0]	換気機能検査装置					
3.01	ベネディクト・ロス型 スパイロメータ (Benedict Roth spirometer)	(1) 9ℓ型スパイロメータ	1.20	1.00	1.00	
		(2) 13.5ℓ型スパイロメータ	1.00	1.00	1.11	
		(3) ユニスパイロ	1.00		1.00	
		(4) その他	1.00		1.00	
3.02	簡易スパイロメータ (Spirometer)	(1) バイテータ	1.31	2.80	1.00	
		(2) パルモテスター	1.20	1.00		
		(3) 電子スパイロ	1.50	1.25	1.00	
		(4) その他				

類・病院の種類・一般病の病床規模・開設者別 (保有台数 / 当該機器保有病院数) (昭和57年9月1日)

般 病 院					結 核 病 院	精 神 病 院	総 計	県 立 病 院	市 立 病 院	町 村 (組合)立 病 院
200 ~ 299	100 ~ 199	50 ~ 99	50未満	計						
91	114	85	29	451	5	24	480	90	174	216
243	142	72	36	233	248	368	240	317	322	141
1.00	1.00			1.03			1.03	1.00	1.05	1.00
1.00	1.20			1.11			1.11	1.25	1.08	1.00
1.00				1.00			1.00	1.00	1.00	1.00
1.00				1.00			1.00		1.00	
1.00	1.00			1.05		1.00	1.04	1.00	1.10	1.00
1.00	1.13	1.00	1.00	1.09			1.09	1.22	1.08	1.00
1.00	1.00	1.00		1.03		1.00	1.03	1.00	1.05	1.00
1.00	1.00			1.00			1.00		1.00	1.00
1.00	1.00	1.00		1.03			1.03	1.14	1.00	1.00
1.20	1.00			1.17			1.17	1.00	1.00	1.67
1.00		1.00		1.44			1.44	2.00	1.17	2.00
1.00	1.33	1.00		1.04			1.04	1.20	1.00	1.00
1.00	2.33	1.50	1.00	1.29		2.00	1.33	1.60	1.18	1.50
1.07	1.10	1.00	1.00	1.22	1.00	1.00	1.20	1.33	1.20	1.00
1.00	1.00	2.00	1.00	1.27		1.00	1.24	1.50	1.16	1.00
2.00				2.00			2.00			2.00
1.08	1.00	1.00	1.00	1.06	1.00		1.06	1.07	1.08	1.00
1.20	1.00		1.00	1.06		1.00	1.06	1.13	1.06	1.00
1.00	1.00	1.00		1.00	1.00		1.00	1.00	1.00	1.00
1.00	1.00			1.00			1.00	1.00	1.00	1.00
1.18	1.46	1.00	1.00	1.30	6.00	1.00	1.41	1.46	1.68	1.07
1.00	1.33	1.00	1.00	1.10	1.00		1.10	1.00	1.08	1.14
1.00	1.00	1.00		1.10			1.10	1.67	1.06	1.00
1.00		1.00		1.00			1.00	1.00		1.00

第4表-6 医療機器を保有する病院における1病院当り保有台数、機器の名称-種

整理 番号	機器の名称	機 種	種 別			
			許可病床区分	500 以上	400 ~499	300 ~399
			集計対象病院数	38	33	61
			同平均病床数	637	444	339
3.03	自動化スパイロメータ (Auto spirometer)	(1) オートスパイロメータ	1.07	1.00	1.00	
		(2) オートスパイロメータ(オシログラフ付)	1.00	1.00	1.07	
		(3) エレクトロスパイロアナライザーCSA-1600	1.00	1.00	1.00	
		(4) その他	1.00	1.00	1.00	
3.04	クロージングボリューム測定装置 (Closing volume meter)	ベローズ・インク直記式X・YLコーダー その他	1.00	1.00	1.10	
3.05	フローボリュームメータ (Flow-volume meter)	(1) ベローズによる装置	1.00	1.00	1.00	
		(2) 熱線流量計による装置	1.33	1.00	1.00	
		(3) その他	1.00		1.00	
[1]	呼気ガス分析装置					
3.11	炭酸ガス分析計 (CO ₂ gas analyzer)	(1) 赤外線吸収式CO ₂ アナライザー	1.00	1.00	1.00	
		(2) 熱伝導式CO ₂ 分析装置	1.00		1.00	
		(3) その他				
3.12	ダグラスバッグ (Douglas bag)	50~200ℓ型	1.27	2.00	1.00	
		その他		1.00		
3.13	酸素ガス分析計 (O ₂ gas analyzer)	(1) 電極式O ₂ ガス分析計	1.25	1.33	1.00	
		(2) 磁気O ₂ 分析計		1.00		
		(3) その他			1.00	
3.14	チソー・ガスメーター (Tissot gas meter)	(1) 120ℓ型	1.00			
		(2) 湿式ガスメータ(2ℓ)	4.00			
		(3) 乾式ガスメータ(10ℓ)				
		(4) その他				
3.15	呼気ガス連続分析計 (Breathing gas analyzer)	(1) エレクトメタポラ	1.00			
		(2) レスピライザ			1.00	
3.16	ショランダー微量ガス 分析装置(Scholander's micro gas analyzer)	(1) ショランダー微量ガス分析装置	1.25	1.00	2.00	
		(2) 労研式呼気ガス分析装置				
		(3) その他				

類・病院の種類・一般病の病床規模・開設者別 (保有台数 / 当該機器保有病院数) (昭和57年9月1日)

般 病 院					結 核 病 院	精 神 病 院	総 計	県 立 病 院	市 立 病 院	町 村 (組合)立 病 院
200 ~ 299	100 ~ 199	50 ~ 99	50未満	計						
91	114	85	29	451	5	24	480	90	174	216
243	142	72	36	233	248	368	240	317	322	141
1.00	1.00	1.00	1.00	1.01	1.00		1.01	1.00	1.02	1.00
1.00	1.00	1.00	1.00	1.02			1.02	1.00	1.04	1.00
1.00	1.00	1.00	1.00	1.00			1.00	1.00	1.00	1.00
1.00	1.00	1.00		1.00			1.00	1.00	1.00	1.00
1.00	1.00	1.00		1.02	1.00		1.02	1.06	1.00	1.00
1.00	1.00	1.00	1.00	1.00	1.00		1.00	1.00	1.00	1.00
1.00	1.00			1.08			1.08	1.21	1.00	1.08
				1.00	1.00		1.00	1.00	1.00	
1.00	1.33	1.00		1.07			1.07	1.13	1.00	1.00
1.00				1.00			1.00	1.00	1.00	
3.00	1.00	1.00		1.54	1.50		1.54	1.40	1.79	1.00
				1.00			1.00		1.00	
1.20	1.50	1.00		1.24			1.24	1.50	1.20	1.00
1.00				1.00			1.00		1.00	
				1.00			1.00		1.00	
1.00				1.00			1.00	1.00		
				4.00			4.00			4.00
					1.00		1.00	1.00		
1.00				1.00			1.00	1.00	1.00	1.00
				1.00			1.00	1.00		
1.00		1.00		1.27			1.27	1.25	1.40	1.00
1.00				1.00			1.00		1.00	

第4表-7 医療機器を保有する病院における1病院当たり保有台数、機器の名称-種

整理 番号	機器の名称	機 種	種 別			
			許可病床区分	500 以上	400 ~499	300 ~399
			集計対象病院数	38	33	61
			同平均病床数	637	444	339
3.17	窒素ガス分析計 (Nitrogen meter)	窒素分析計		1.33	1.00	1.00
3.18	マスペクトルメーター		1.00			
[2]	基礎代謝測定装置					
3.21	基礎代謝測定計 (Basal metabolism meter)	(1) 無水式基礎代謝計 (2) 有水式ベネディクト・ロス型 (3) その他		1.06 1.25	1.00 1.00	1.04 1.00 1.00
[3]	残気量測定装置					
3.31	残気量測定計 (Residual volume meter)	(1) ベネディクト・ロス型(He希釈法) (2) " (N ₂ 法コンピュータ内蔵) (3) その他		1.06 1.00	1.00 1.00	1.00 1.00 1.00
[4]	換気力学的検査装置					
3.41	体プレチスモグラフ (Body plethysmo- graph)	(1) 体プレチスモグラフ・ボックス部 (2) コンピュータ部 (3) その他		1.00 1.00	1.00 1.00	1.00 1.00
3.42	呼吸抵抗計 (Respiratory resis- tance meter)	(1) 3H ₂ 呼吸抵抗計 (2) 周波数可変呼吸抵抗計(本体) " (トランスジューサ) (3) その他		1.11 1.20	1.00 1.00	1.00 1.00
3.43	気流速度計 (Pneumotachometer)	(1) 気流速度計、本体 (2) ポリグラフ (3) その他		1.25 1.00	1.00 2.00	1.00
[5]	肺拡散機能測定装置					
3.51	ヘリウムガス分析計 (He gas analyzer)	(1) モーガンHeアナライザー (2) チェストHe " (3) フクダHe " (4) その他		1.20 1.00 1.00 1.00	1.00 1.00 1.00	1.00 1.00

類・病院の種類・一般病の病床規模・開設者別(保有台数)
 (当該機器保有病院数) (昭和57年9月1日)

般 病 院					結 核 病 院	精 神 病 院	総 計	県 立 病 院	市 立 病 院	町 村 (組合)立 病 院
200 ~ 299	100 ~ 199	50 ~ 99	50未満	計						
91	114	85	29	451	5	24	480	90	174	216
243	142	72	36	233	248	368	240	317	322	141
1.00	1.00			1.10			1.10	1.20	1.00	1.00
1.00	1.00			1.00			1.00	1.00	1.00	
1.02	1.00	1.00	1.00	1.02	1.00	1.00	1.02	1.07	1.02	1.00
1.00	1.00	1.00		1.03	1.00		1.03	1.00	1.06	1.00
			1.00	1.00			1.00		1.00	1.00
1.00	1.00	1.00		1.02	1.00		1.02	1.00	1.03	1.00
1.00	1.00			1.00			1.00	1.00	1.00	1.00
				1.00	1.00		1.00	1.00	1.00	
1.00				1.00			1.00	1.00	1.00	1.00
1.00				1.00			1.00	1.00	1.00	1.00
1.00	1.00			1.06	1.00		1.05	1.00	1.09	1.00
1.00				1.07			1.07	1.25	1.00	1.00
	1.00			1.13			1.13	1.20	1.00	
				1.33			1.33	1.00	1.50	
1.00	1.00			1.10			1.10	1.17	1.00	
1.00				1.00	1.00		1.00	1.00	1.00	1.00
	1.00			1.00			1.00	1.00	1.00	
		1.00		1.00			1.00	1.00	1.00	

第4表-8 医療機器を保有する病院における1病院当り保有台数、機器の名称一種

整理 番号	機器の名称	機 種	種 別			
			許可病床区分	500 以上	400 ～499	300 ～399
			集計対象病院数	38	33	61
			同平均病床数	637	444	339
[6]	血液ガス分析装置					
3.61	血液ガス分析装置 (Blood gas analyzer)	(1) JLメーター 813 全自動 (2) コーニング 175 全自動 (3) その他	1.27 1.62 1.62	1.00 1.00 1.11	1.00 1.08 1.05	
3.62	拡散能測定計 (Diffusion meter)	(1) Box スパイラー CH (2) AF-1000 CDA (3) その他	1.00 2.00 1.00	1.00 1.00	1.00 1.00	
3.63	オキシメーター (Oxymeter)	(1) イヤオキシメーター (2) オキシメット (3) その他	1.38 1.00 3.00	1.00 1.00	1.00 1.00	
3.64	一酸化炭素分析計 (CO analyzer)	(1) CO analyzer D-61-A (2) "Jaeger" CO analyzer (3) その他	1.50	1.00 1.00	1.00	
3.65	バンスライクネイル検 圧計(Van Slyke-Neill manometer)	バンスライク検圧計 その他	1.00			
3.66	ナテルソン型微量血中 ガス分析装置 (Natelson micro Van Slyk apparatus)	ナテルソン型微量血液ガス分析装置 その他	1.00	1.00	1.00	
[7]	左右別肺機能検査装置					
3.71	左右別肺機能検査装置 (Bronchspirometer)	(1) 9ℓ型双胴型 (2) Broncho Spirometer (3) その他	1.00 1.50	1.00 1.00	1.00	
[8]	運動負荷試験装置					
3.81	トレッドミル・エルゴ メーター(Treadmill- ergometer)	Treadmill NIK-310 その他	1.00		1.00	
3.82	自転車エルゴメーター (Bicycle ergometer)	モナーク社製自転車エルゴメーター その他	1.25	1.00	1.14	

類・病院の種類・一般病の病床規模・開設者別 (保有台数 / 当該機器保有病院数) (昭和57年9月1日)

般 病 院					結 核 病 院	精 神 病 院	総 計	県 立 病 院	市 立 病 院	町 村 (組合)立 病 院
200 ~ 299	100 ~ 199	50 ~ 99	50未満	計						
91	114	85	29	451	5	24	480	90	174	216
243	142	72	36	233	248	368	240	317	322	141
1.00	1.08	1.00		1.06	1.00		1.06	1.15	1.03	1.00
1.04	1.00	1.00		1.08	1.00		1.08	1.05	1.14	1.04
1.06	1.03	1.13	1.00	1.12			1.12	1.25	1.16	1.00
1.00	1.00			1.00			1.00	1.00	1.00	
				1.33			1.33	2.00	1.00	
		1.00		1.00			1.00	1.00	1.00	1.00
1.56	1.00	1.00		1.22			1.22	1.20	1.25	1.20
				1.00			1.00		1.00	
				1.67			1.67	1.00	1.00	5.00
1.00	1.00			1.14			1.14	2.00	1.00	1.00
				1.00			1.00	1.00		
	1.00			1.00			1.00	1.00		
1.00	1.00	1.00		1.00			1.00	1.00	1.00	1.00
1.00				1.00			1.00	1.00	1.00	1.00
1.00	1.00			1.00			1.00	1.00	1.00	1.00
1.00	1.00			1.20			1.20	2.00	1.00	1.00
					1.00		1.00	1.00		
1.25	1.00	1.00		1.07			1.07	1.00	1.13	1.00
		1.00		1.00			1.00	1.00		
1.00	1.00	1.00		1.10	2.00		1.13	1.23	1.06	1.00
1.00				1.00			1.00		1.00	

第4表-9 医療機器を保有する病院における1病院当たり保有台数、機器の名称-種

整理 番号	機器の名称	機 種	種 別			
			許可病床区分	500 以上	400 ~499	300 ~399
			集計対象病院数	38	33	61
			同平均病床数	637	444	339
4. 内視鏡 〔ファイバースコープ〕						
4.01	十二指腸ファイバース コープ (Fiberduodenscope)	(1) FDS-II (2) JF-B3 (3) FD-QB (4) その他	1.00 1.59 1.00 1.36	1.00 1.21 1.00 1.89	3.00 1.44 1.50 1.33	
4.02	小腸ファイバースコープ (Fiberintestinoscope)	(1) FIS-Vb (2) FIS-BII (3) SIF-B (4) その他	1.33		1.33 1.00	
4.03	食道ファイバースコープ (Esphegoscope)	(1) EF-B3 (2) FES-SLI (3) FE-SBF (4) その他	1.22 1.00 1.00 1.00	1.00 1.00 1.00	1.14 1.00 1.11	
4.04	胃ファイバースコープ (Gastrofiberscope)	(1) GTF-S 100 (B 100) (2) GF-B ₃ (3) FGS-BL1000 T (4) FG-DB ₂ (5) その他	2.11 1.21 1.00 1.00 2.67	1.95 1.23 1.00 2.58	1.78 1.29 1.00 3.09	
4.05	大腸ファイバースコープ (Fibercolonoscope)	(1) CF-LB 3 R (2) FC-QBF、FC-QBF 1340 (3) FCS-LII (4) FCS-LWII (5) その他	1.29 1.00 1.00 1.27	1.24 1.00 1.00 1.36	1.12 1.00 1.00 1.35	
4.06	上部消化管ファイバー スコープ (Panendoscope)	(1) GIF-P ₂ (Q) (2) PFS-FII (3) FG-QBF (4) その他	1.38 1.00 2.67	1.45 1.00 2.13	1.43 1.00 1.46	

類・病院の種類・一般病の病床規模・開設者別 (保有台数) (昭和57年9月1日)
 当該機器保有病院数

般 病 院					結 核 病 院	精 神 病 院	総 計	県 立 病 院	市 立 病 院	町 村 (組合)立 病 院
200 ~ 299	100 ~ 199	50 ~ 99	50未満	計						
91	114	85	29	451	5	24	480	90	174	216
243	142	72	36	233	248	368	240	317	322	141
1.00	1.00			1.20			1.20	1.67	1.00	1.00
1.22	1.12	1.00	1.00	1.24			1.24	1.29	1.32	1.14
1.00	1.00			1.09			1.09	1.25	1.00	1.00
1.38	1.18	1.00	1.00	1.30	1.50		1.30	1.29	1.35	1.26
1.00				1.25			1.25	1.50	1.00	
1.00				1.13			1.13	1.00	1.33	
1.00				1.00			1.00			1.00
1.00	1.08	1.00	1.00	1.07			1.07	1.00	1.09	1.08
1.00	1.00			1.00			1.00	1.00	1.00	1.00
		1.00		1.00			1.00	1.00	1.00	1.00
1.18	1.00	1.00		1.08	1.00		1.08	1.00	1.09	1.07
1.51	1.20	1.09	1.25	1.52			1.52	2.09	1.60	1.23
1.13	1.08	1.08	1.00	1.14	2.00		1.15	1.17	1.18	1.11
1.00	1.00			1.00			1.00	1.00	1.00	1.00
	1.00	1.00	1.00	1.00			1.00	1.00	1.00	1.00
2.00	2.33	1.59	1.50	2.27			2.27	2.90	2.55	1.85
1.14	1.08	1.00	1.00	1.13			1.13	1.33	1.15	1.04
2.00	1.00	1.00		1.05			1.05	1.00	1.08	1.00
	1.00	1.00		1.00			1.00		1.00	1.00
1.00	1.00			1.00			1.00		1.00	1.00
1.24	1.17	1.00	1.00	1.24	3.00		1.25	1.57	1.23	1.10
1.31	1.14	1.00	1.00	1.27	1.00		1.27	1.45	1.36	1.11
1.00	1.00	1.00		1.00			1.00	1.00	1.00	1.00
1.00	2.00	1.00		1.25			1.25		1.00	1.50
1.26	1.18	1.22	1.00	1.49	1.00		1.49	1.38	1.59	1.43

第4表-10 医療機器を保有する病院における1病院当たり保有台数、機器の名称-種

整理 番号	機器の名称	機 種	種 別			
			許可病床区分	500 以上	400 ~499	300 ~399
			集計対象病院数	38	33	61
			同平均病床数	637	444	339
4.07	気管支ファイバースコープ (Fiberoptic bronchoscope)	(1) FBS-4、5、6、6T、6TL	2.41	1.75	3.43	
		(2) BF-1T、B ₂ 、B ₃	2.52	1.40	1.19	
		(3) FB-19D				
		(4) FB-SBF			1.00	
		(5) その他	1.75	1.20	1.79	
4.08	ファイバーS状結腸鏡 (Fibersigmoidoscope)	(1) CF-MB 3R	1.13	1.17	1.00	
		(2) FS-QBF、FS-QBF 725				
		(3) FCS-MII	1.00			
		(4) TCF-IS	1.14	1.00	1.00	
		(5) その他	3.33	1.25	1.00	
4.09	ファイバー胆道鏡 (Choledochoscope)	(1) FCH-7T(-5T)	1.33	2.00	1.00	
		(2) CHF-B3R	1.21	1.00	1.06	
		(3) FT-SBF	1.00		1.00	
		(4) その他	1.00	1.00	1.00	
4.10	腹腔鏡 (Laparoscope)	(1) 腹腔鏡Aセット	1.30	1.19	1.05	
		(2) 拡大腹腔鏡	1.00	1.25	1.00	
		(3) ファイバースコープ腹腔鏡	1.12	1.10	1.00	
		(4) その他	4.00	1.00	1.25	
4.11	直腸鏡 (Rigid) Sigmoidoscope	(1) Strauss型	1.27	1.37	1.41	
		(2) Loyd-Davis	1.00	1.00	1.00	
		(3) その他	1.60	1.00	1.25	
4.12	胸腔鏡 (Thoracoscope)	(1) THR-SL-A	1.00	1.00	1.00	
		(2) ファイバー胸腔鏡				
		(3) その他	2.00			
4.13	関節鏡 (Arthroscope)	(1) 21号II型	1.10	1.00	1.05	
		(2) 21号CL型	1.00	1.00	1.00	
		(3) 31号型				
		(4) 24号型	1.00			
		(5) その他	1.33	1.00	1.20	

類・病院の種類・一般病の病床規模・開設者別 (保有台数)
 (当該機器保有病院数) (昭和57年9月1日)

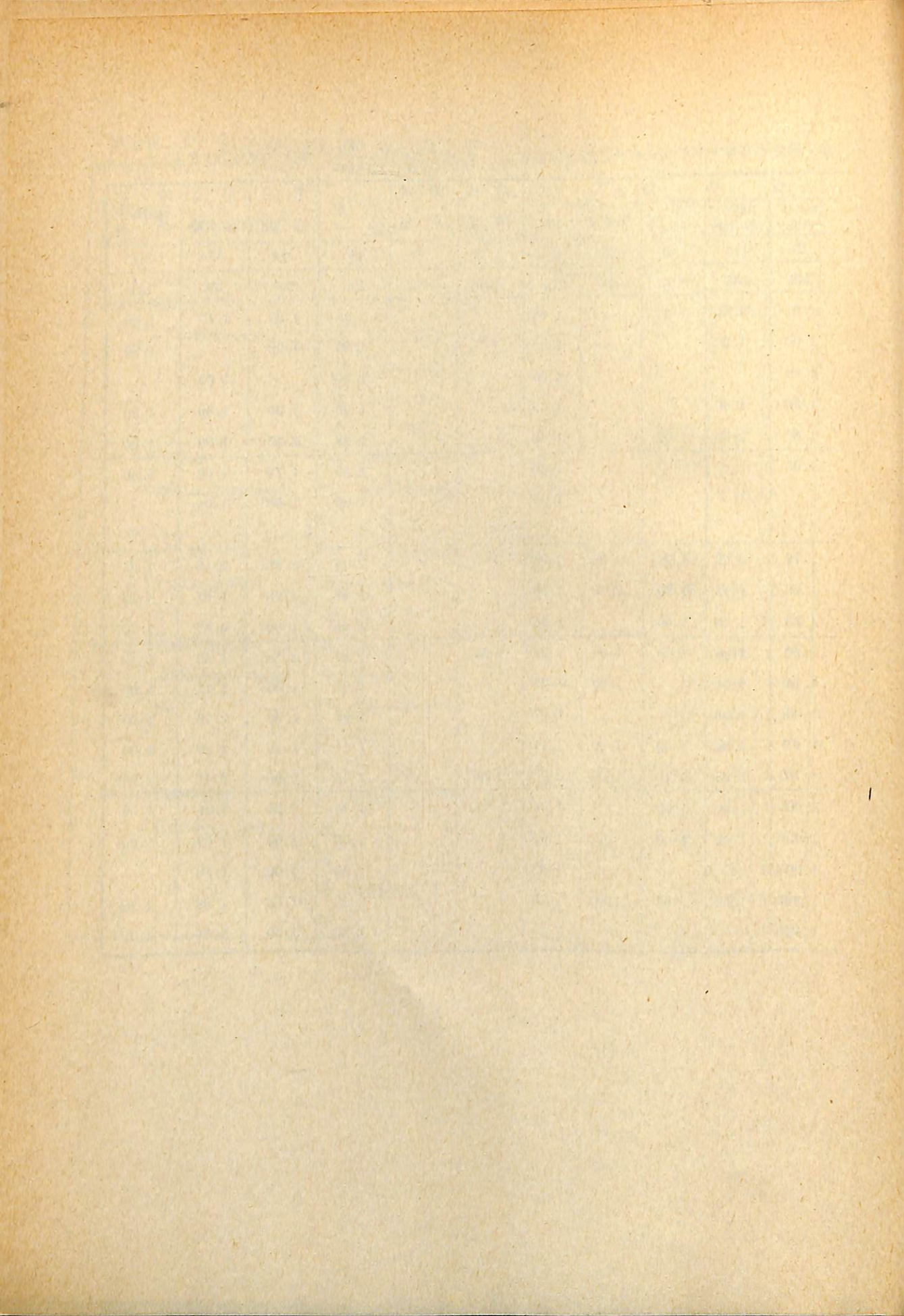
般 病 院					結 核 病 院	精 神 病 院	総 計	県 立 病 院	市 立 病 院	町 村 (組合)立 病 院
200 ~ 299	100 ~ 199	50 ~ 99	50未満	計						
91	114	85	29	451	5	24	480	90	174	216
243	142	72	36	233	248	368	240	317	322	141
1.60	1.20	1.00		2.10	1.50		2.08	3.53	1.43	1.18
1.45	1.09	1.00	1.00	1.42	1.00		1.41	1.53	1.56	1.12
1.00				1.00			1.00	1.00		
1.00				1.00			1.00	1.00	1.00	1.00
1.14	1.27	1.00		1.36	3.00		1.39	1.79	1.36	1.12
1.00	1.00	1.00		1.06			1.06	1.20	1.05	1.00
1.00	1.00			1.00			1.00		1.00	1.00
				1.00			1.00	1.00	1.00	
1.20	1.00	1.00		1.08			1.08	1.00	1.15	1.00
1.00	1.00		1.00	1.50			1.50	1.00	1.80	1.00
1.00	1.00	1.00		1.15			1.15	1.13	1.24	1.00
1.04	1.00	1.00		1.05			1.05	1.00	1.07	1.04
1.00				1.00			1.00		1.00	1.00
1.00	1.00			1.00			1.00	1.00	1.00	1.00
1.05	1.03	1.00		1.10			1.10	1.13	1.13	1.05
1.00	1.00	1.00		1.04			1.04	1.00	1.08	1.00
1.14	1.09	2.00		1.12	1.00		1.11	1.22	1.09	1.11
1.00	1.00	1.00		1.27			1.27	1.75	1.17	1.00
1.18	1.02	1.00	1.00	1.16	1.00	1.00	1.16	1.12	1.29	1.05
1.40	1.25	1.00		1.15			1.15	1.50	1.15	1.00
1.25	1.00	1.50		1.29			1.29	1.33	1.45	1.00
1.00	1.00			1.00			1.00	1.00	1.00	1.00
				2.00			2.00		2.00	
1.06	1.00			1.04			1.04	1.14	1.03	1.04
1.00	1.00			1.00			1.00	1.00	1.00	1.00
1.00				1.00			1.00			1.00
				1.00			1.00		1.00	
1.75	1.00			1.26			1.26	1.00	1.29	1.38

第4表-11 医療機器を保有する病院における1病院当り保有台数、機器の名称一種

整理 番号	機器の名称	機 種	種 別			
			許可病床区分	500 以上	400 ～499	300 ～399
			集計対象病院数	38	33	61
			同平均病床数	637	444	339
4.14	汎エンドスコープ (Panendoscope)	(1) GIF-P 2	1.13	1.00	1.33	
		(2) PFS-B II (1200 II)				
		(3) FG-QBF				
		(4) GIF-D 3	1.00	1.00	1.00	
		(5) その他	2.00	1.00	1.75	
4.15	縦隔鏡 (Mediastinoscope)	(1) MED-S L-C	1.38	1.00		
		(2) 慶大式縦隔鏡		1.00		
		(3) その他				
4.16	肛門鏡 (Proctoscope)	(1) Hirschman 型、Kelly 型	2.50	1.57	5.67	
		(2) Strange 型	1.29	2.00	2.00	
		(3) その他	2.00		12.00	
4.17	内視鏡光源装置 (Endoscopic light supply)	(1) CLE-5	1.80	1.19	1.30	
		(2) FXL-F	1.00	1.00	1.00	
		(3) RM-300 J	1.00	1.25	1.20	
		(4) CLX-F	1.24	1.14	1.17	
		(5) その他	4.62	2.39	2.55	
4.18	内視鏡検査台 (Endoscope teble)	(1) 電動油圧式 OT-140 K	1.00	2.00	1.50	
		(2) " DR-700 M	1.00		1.00	
		(3) " プロクトロジックテーブル		2.00	1.00	
		(4) 内視鏡検査台	1.86	1.25	1.48	
		(5) その他	2.50	1.33	1.00	

類・病院の種類・一般病の病床規模・開設者別 (保有台数 / 当該機器保有病院数) (昭和57年9月1日)

般 病 院					結 核 病 院	精 神 病 院	総 計	県 立 病 院	市 立 病 院	町 村 (組合)立 病 院
200 ~ 299	100 ~ 199	50 ~ 99	50未満	計						
91	114	85	29	451	5	24	480	90	174	216
243	142	72	36	233	248	368	240	317	322	141
1.07	1.00	1.00		1.08			1.08	1.22	1.10	1.00
1.00	1.00			1.00			1.00	1.00		1.00
1.00				1.00			1.00		1.00	
1.00	1.00			1.00			1.00	1.00	1.00	1.00
1.67	2.50	1.00		1.58			1.58	2.25	1.30	1.60
1.00				1.30			1.30	1.75	1.00	1.00
				1.00			1.00	1.00	1.00	
1.14	1.27	1.00	1.00	2.04			2.04	4.40	2.15	1.24
1.75	1.13	1.50	2.00	1.58			1.58	1.78	1.87	1.26
1.00	1.33	1.00		2.56			2.56	1.00	4.67	1.75
1.29	1.18	1.00	1.00	1.27	1.50		1.27	1.59	1.30	1.13
1.14	1.00		1.00	1.05			1.05	1.00	1.11	1.00
1.00	1.00			1.07			1.07	1.00	1.15	1.00
1.11	1.04	1.00	1.00	1.11			1.11	1.19	1.10	1.09
1.70	1.64	1.46	1.00	2.08	3.00		2.09	2.08	2.41	1.73
1.00	1.00	1.00		1.24			1.24	1.25	1.38	1.00
1.00	1.00	1.00		1.00			1.00	1.00	1.00	1.00
1.00				1.33			1.33	1.00	1.50	
1.22	1.06	1.05	1.00	1.28			1.28	1.60	1.29	1.12
1.13				1.36			1.36	1.50	1.50	1.17



この調査研究は、日本自転車振興会から競輪収益の一部である機械工業振興資金の補助を受けて実施したものである。

